



Liegenschaftsobjekt: L11240940.01_Gewerbliche Schule Bad Säckingen

für die Jahre 2007 bis 2014

- Referenzjahr 2007 -

• **Verbräuche 2014**

	Verbrauch		Veränderung zum Vorjahr	Kennwert	
Wärme unber.	417.998	kWh	-13%	91	kWh/m ² a
Wärme ber.	509.957	kWh	5%	111	kWh/m ² a
Strom	100.749	kWh	-3%	22	kWh/m ² a
Wasser	887	m ³	7%	0,19	m ³ /m ² a

Tab.: Überblick über den absoluten Energieverbrauch und der Kennwerte für die Liegenschaft L11240940.01_Gewerbliche Schule Bad Säckingen im Vergleich zum Vorjahr

• **Kosten 2014**

	Absolut		Veränderung zum Vorjahr	Preis	
Wärme	58.737	€	-6%	0,14	€/kWh
Strom	21.018	€	-1%	0,21	€/kWh
Wasser	3.114	€	10%	3,51	€/m ³

Tab.: Überblick über die Kosten der Energiearten für die Liegenschaft L11240940.01_Gewerbliche Schule Bad Säckingen im Vergleich zum Vorjahr

- Entwicklung der Jahreswerte 2007 bis 2014

Objekt: L11240940.01_Gewerbliche Schule Bad Säckingen

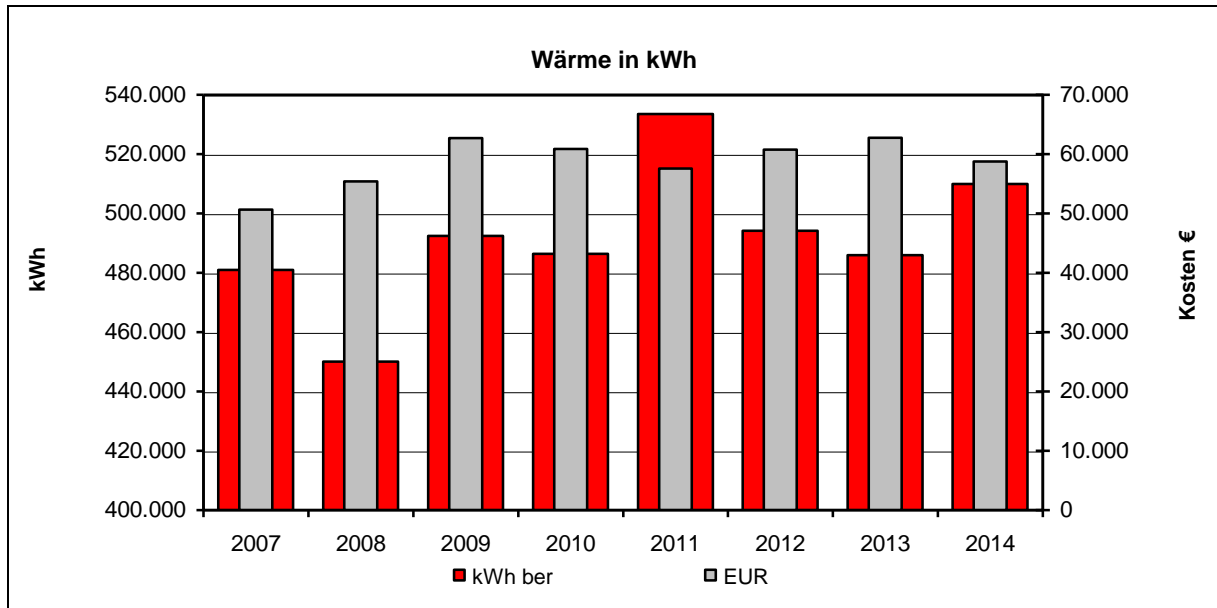


Abb.: Gegenüberstellung Kosten und Verbräuche für Wärme für die ausgewählte Liegenschaft seit 2007

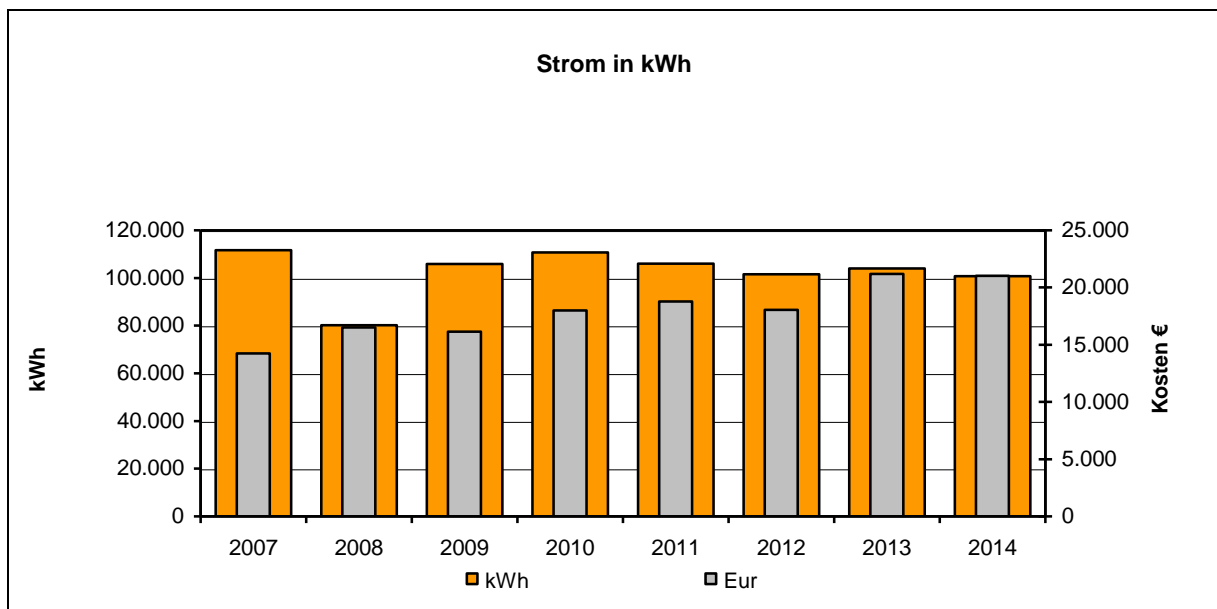


Abb.: Gegenüberstellung Kosten und Verbräuche für Strom für die ausgewählte Liegenschaft seit 2007

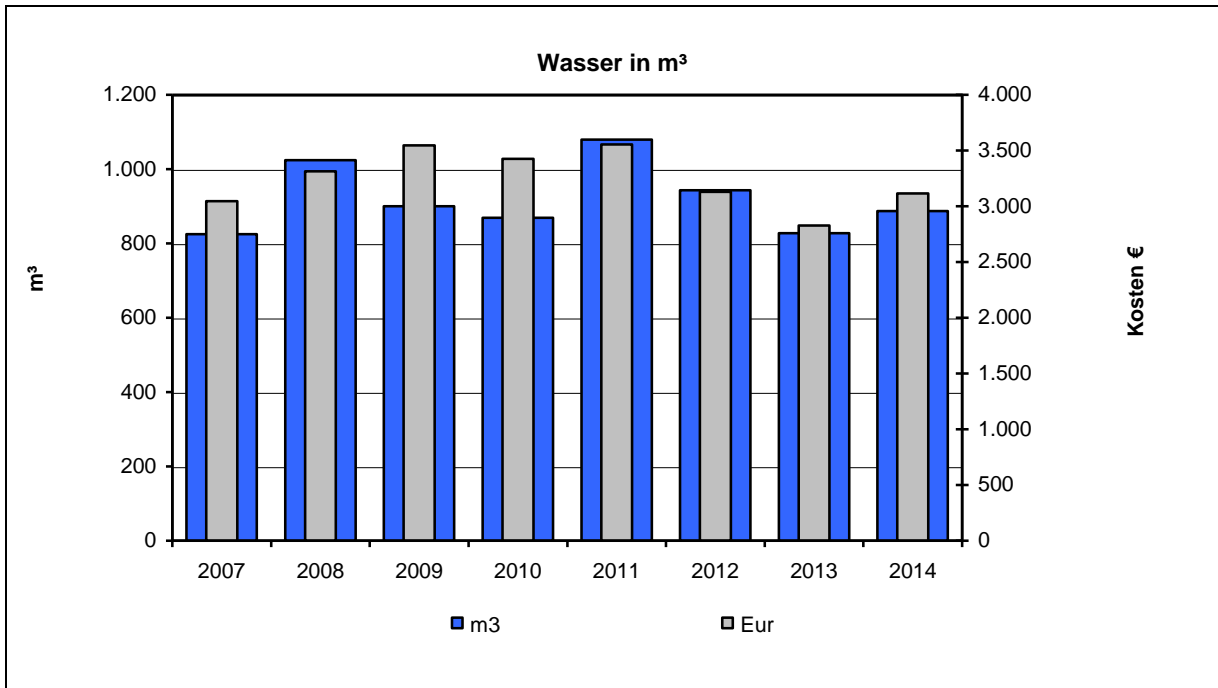


Abb.: Gegenüberstellung Kosten und Verbräuche für Wasser für die ausgewählte Liegenschaft seit 2007

• **Entwicklung der Emissionen**

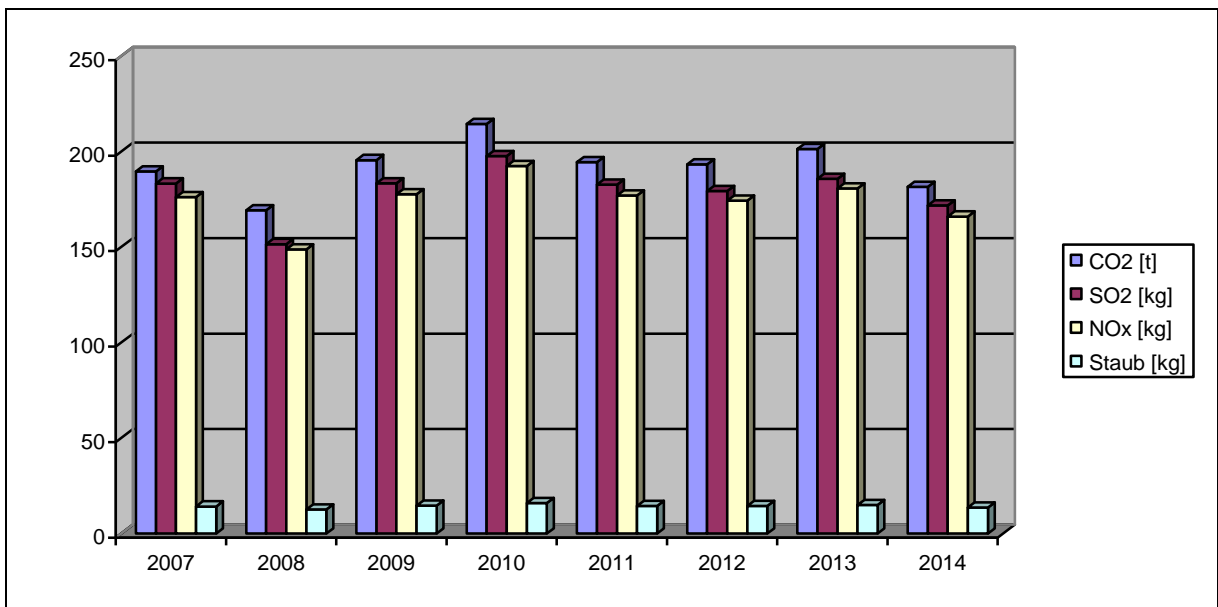


Abb.: Entwicklung der Emissionen 2007 bis 2014