



Liegenschaftsobjekt: L11240941.01_Gewerbliche Schulen Waldshut

für die Jahre 2007 bis 2014

- Referenzjahr 2007 -

• **Verbräuche 2014**

	Verbrauch		Veränderung zum Vorjahr	Kennwert	
Wärme unber.	553.000	kWh	-20%	80	kWh/m ² a
Wärme ber.	674.660	kWh	-3%	98	kWh/m ² a
Strom	252.649	kWh	-4%	37	kWh/m ² a
Wasser	1.062	m ³	4%	0,15	m ³ /m ² a

Tab.: Überblick über den absoluten Energieverbrauch und der Kennwerte für die Liegenschaft L11240941.01_Gewerbliche Schulen Waldshut im Vergleich zum Vorjahr

• **Kosten 2014**

	Absolut		Veränderung zum Vorjahr	Preis	
Wärme	60.357	€	-9%	0,11	€/kWh
Strom	51.648	€	-1%	0,20	€/kWh
Wasser	4.697	€	4%	4,42	€/m ³

Tab.: Überblick über die Kosten der Energiearten für die Liegenschaft L11240941.01_Gewerbliche Schulen Waldshut im Vergleich zum Vorjahr

- Entwicklung der Jahreswerte 2007 bis 2014

Objekt: L11240941.01_Gewerbliche Schulen Waldshut

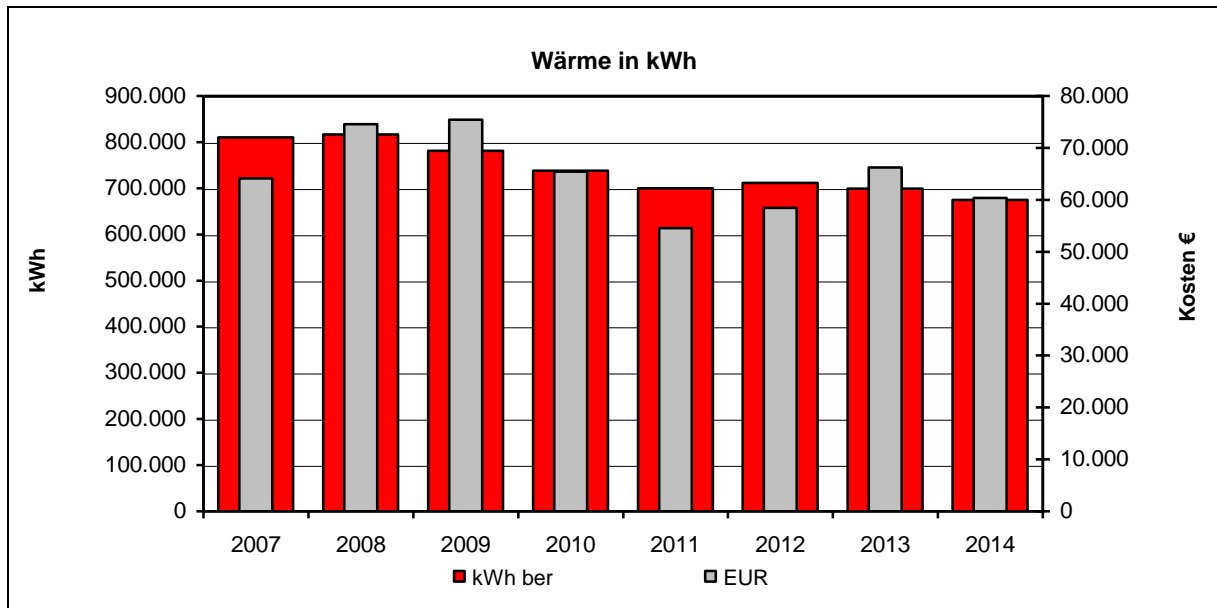


Abb.: Gegenüberstellung Kosten und Verbräuche für Wärme für die ausgewählte Liegenschaft seit 2007

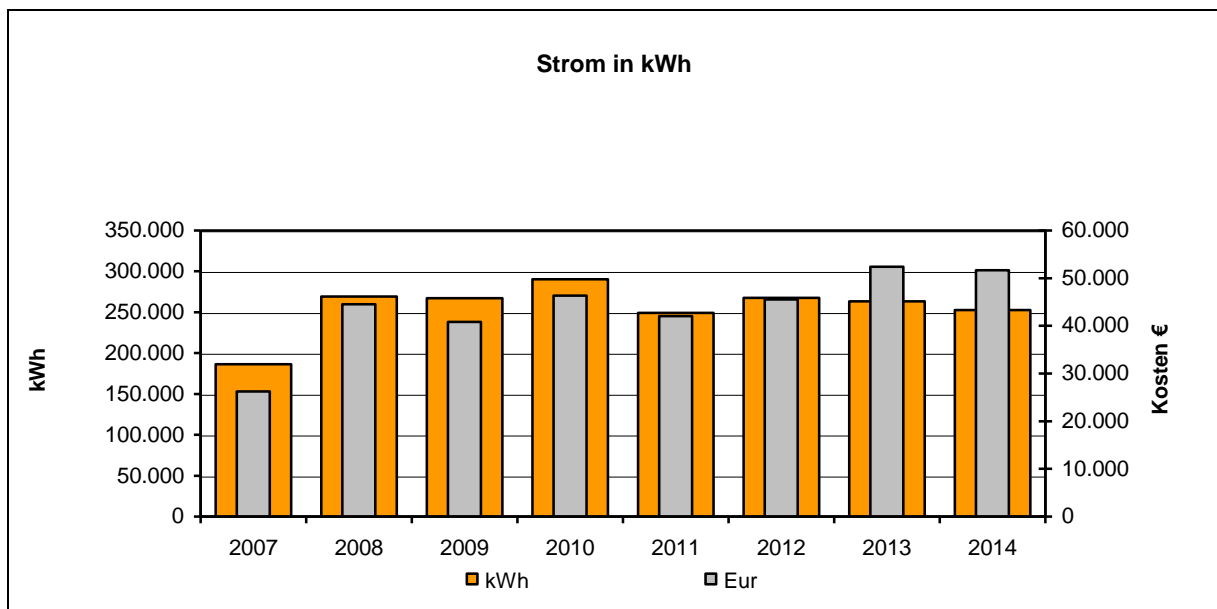


Abb.: Gegenüberstellung Kosten und Verbräuche für Strom für die ausgewählte Liegenschaft seit 2007

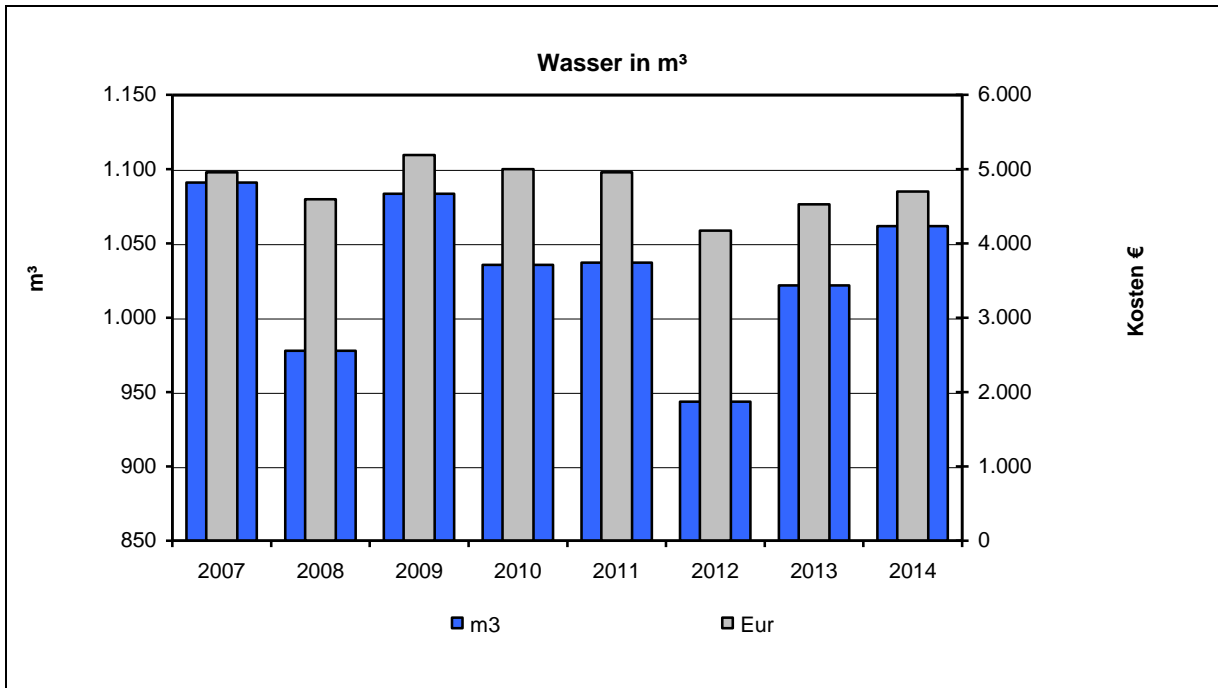


Abb.: Gegenüberstellung Kosten und Verbräuche für Wasser für die ausgewählte Liegenschaft seit 2007

• **Entwicklung der Emissionen**

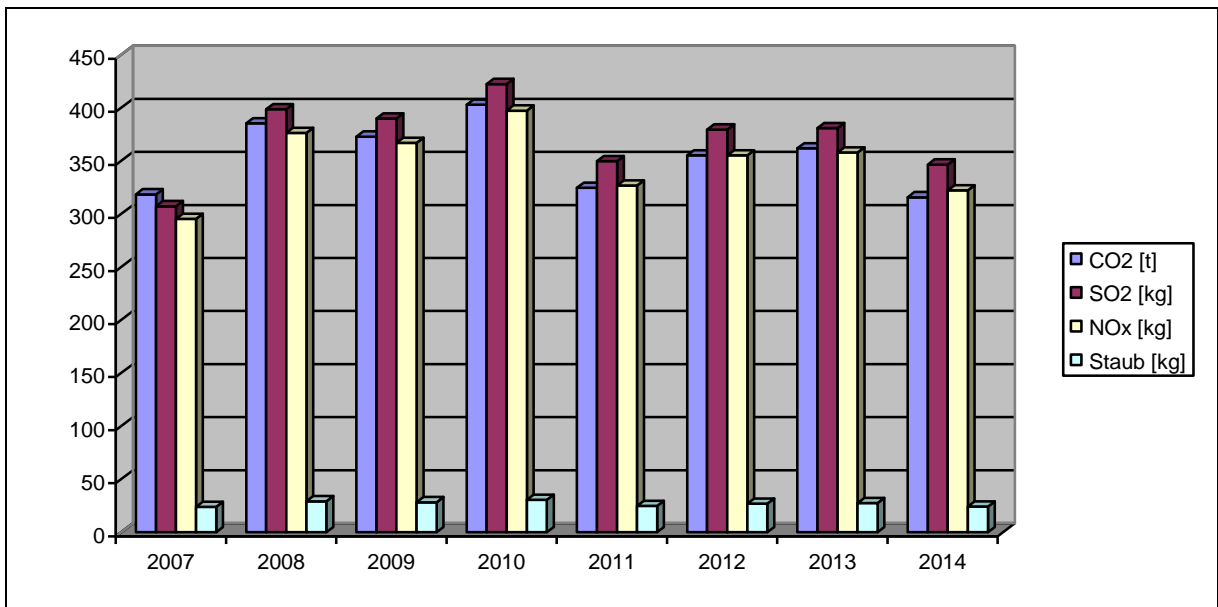


Abb.: Entwicklung der Emissionen 2007 bis 2014