

**Liegenschaftsobjekt: L11240942.01\_Rudolf-Eberle-Schule Bad Säckingen**

**für die Jahre 2007 bis 2014**

**- Referenzjahr 2007 -**

- **Verbräuche 2014**

	Verbrauch		Veränderung zum Vorjahr	Kennwert	
<b>Wärme unber.</b>	467.711	kWh	-13%	130	kWh/m <sup>2</sup> a
<b>Wärme ber.</b>	570.607	kWh	5%	158	kWh/m <sup>2</sup> a
<b>Strom</b>	94.371	kWh	-3%	26	kWh/m <sup>2</sup> a
<b>Wasser</b>	501	m <sup>3</sup>	-14%	0,14	m <sup>3</sup> /m <sup>2</sup> a

**Tab.:** Überblick über den absoluten Energieverbrauch und der Kennwerte für die Liegenschaft L11240942.01\_Rudolf-Eberle-Schule Bad Säckingen im Vergleich zum Vorjahr

- **Kosten 2014**

	Absolut		Veränderung zum Vorjahr	Preis	
<b>Wärme</b>	65.723	€	-6%	0,14	€/kWh
<b>Strom</b>	19.688	€	-1%	0,21	€/kWh
<b>Wasser</b>	1.756	€	-12%	3,50	€/m <sup>3</sup>

**Tab.:** Überblick über die Kosten der Energiearten für die Liegenschaft L11240942.01\_Rudolf-Eberle-Schule Bad Säckingen im Vergleich zum Vorjahr

- Entwicklung der Jahreswerte 2007 bis 2014

Objekt: L11240942.01\_Rudolf-Eberle-Schule Bad Säckingen

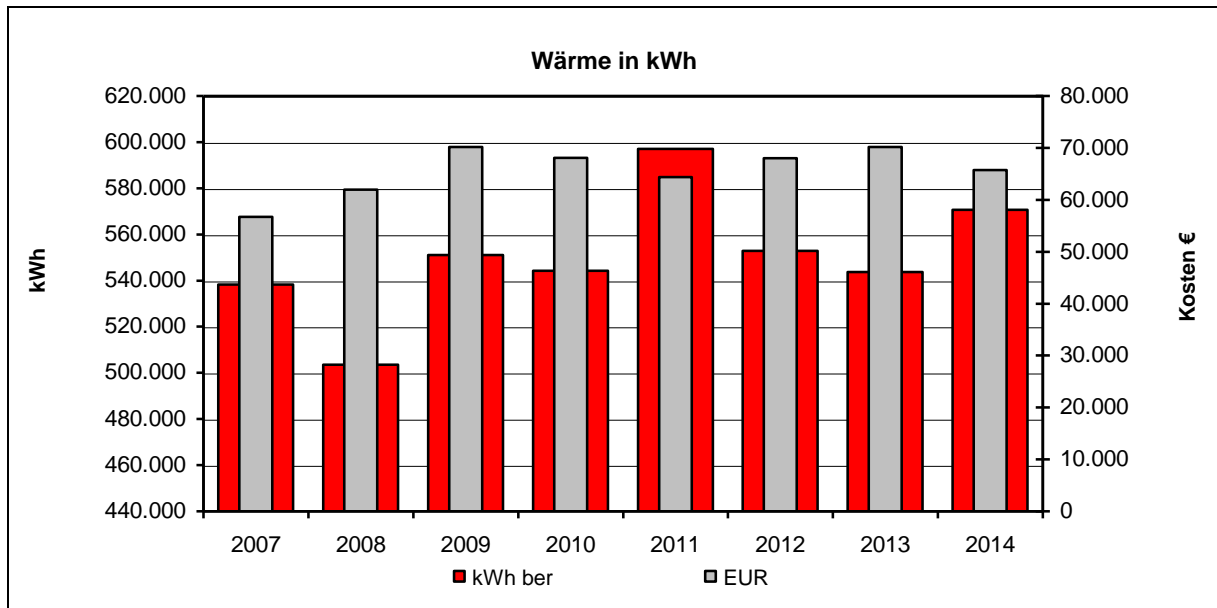


Abb.: Gegenüberstellung Kosten und Verbräuche für Wärme für die ausgewählte Liegenschaft seit 2007

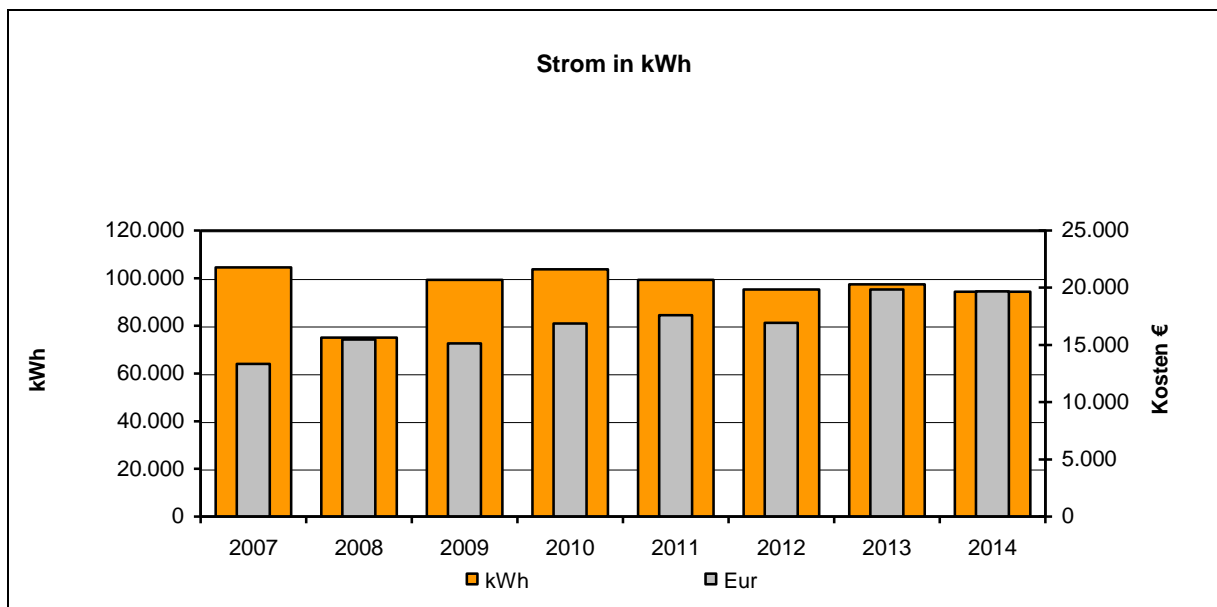
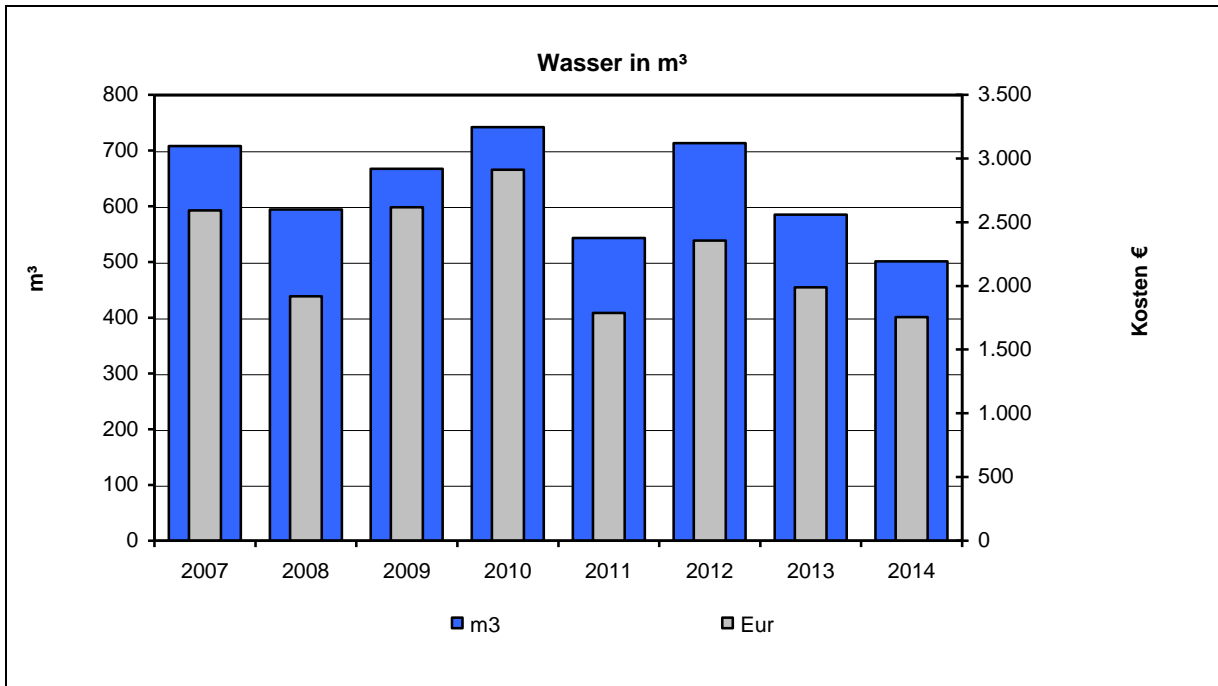
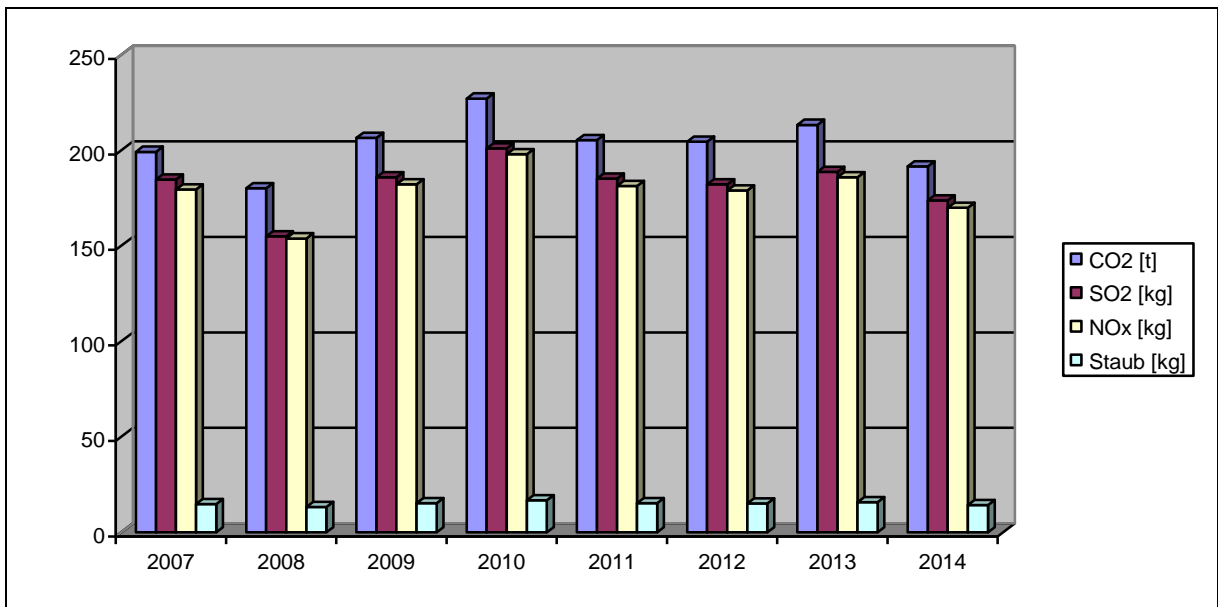


Abb.: Gegenüberstellung Kosten und Verbräuche für Strom für die ausgewählte Liegenschaft seit 2007



**Abb.:** Gegenüberstellung Kosten und Verbräuche für Wasser für die ausgewählte Liegenschaft seit 2007

• **Entwicklung der Emissionen**



**Abb.:** Entwicklung der Emissionen 2007 bis 2014