

Liegenschaftsobjekt: **L11240943.01\_Kaufmännische Schulen Waldshut**

für die Jahre 2007 bis 2014

- Referenzjahr 2007 -

- **Verbräuche 2014**

	Verbrauch		Veränderung zum Vorjahr	Kennwert	
<b>Wärme unber.</b>	282.000	kWh	-23%	42	kWh/m <sup>2</sup> a
<b>Wärme ber.</b>	344.040	kWh	-6%	52	kWh/m <sup>2</sup> a
<b>Strom</b>	116.119	kWh	1%	17	kWh/m <sup>2</sup> a
<b>Wasser</b>	752	m <sup>3</sup>	3%	0,11	m <sup>3</sup> /m <sup>2</sup> a

**Tab.:** Überblick über den absoluten Energieverbrauch und der Kennwerte für die Liegenschaft L11240943.01\_Kaufmännische Schulen Waldshut im Vergleich zum Vorjahr

- **Kosten 2014**

	Absolut		Veränderung zum Vorjahr	Preis	
<b>Wärme</b>	35.645	€	-9%	0,13	€/kWh
<b>Strom</b>	23.738	€	4%	0,20	€/kWh
<b>Wasser</b>	3.413	€	3%	4,54	€/m <sup>3</sup>

**Tab.:** Überblick über die Kosten der Energiearten für die Liegenschaft L11240943.01\_Kaufmännische Schulen Waldshut im Vergleich zum Vorjahr

- Entwicklung der Jahreswerte 2007 bis 2014

Objekt: L11240943.01\_Kaufmännische Schulen Waldshut

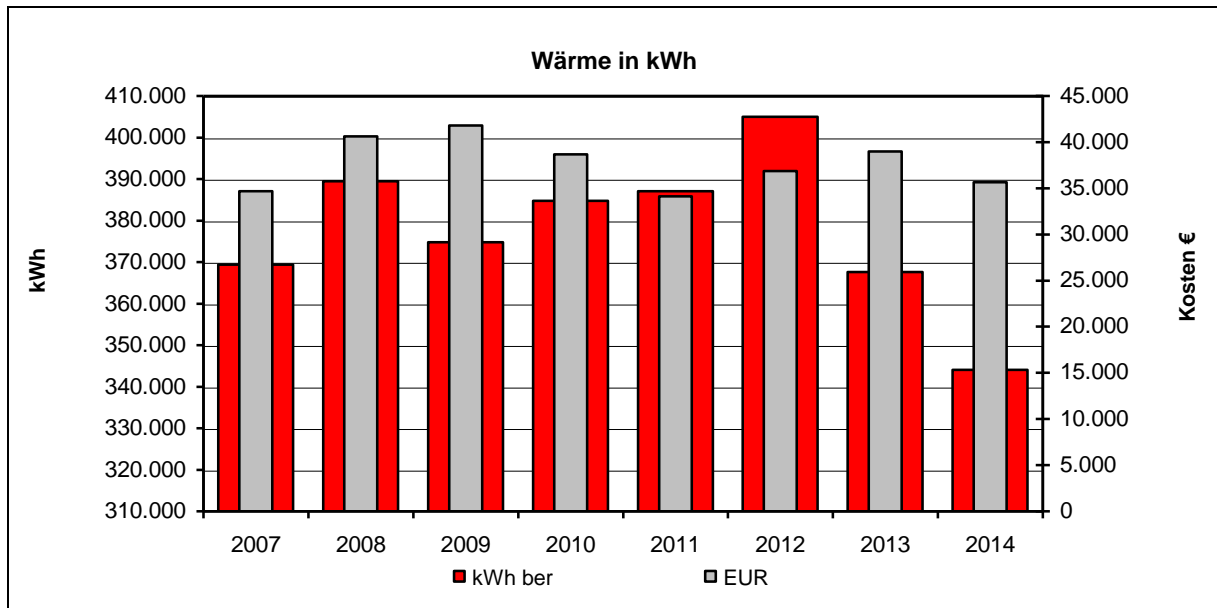


Abb.: Gegenüberstellung Kosten und Verbräuche für Wärme für die ausgewählte Liegenschaft seit 2007

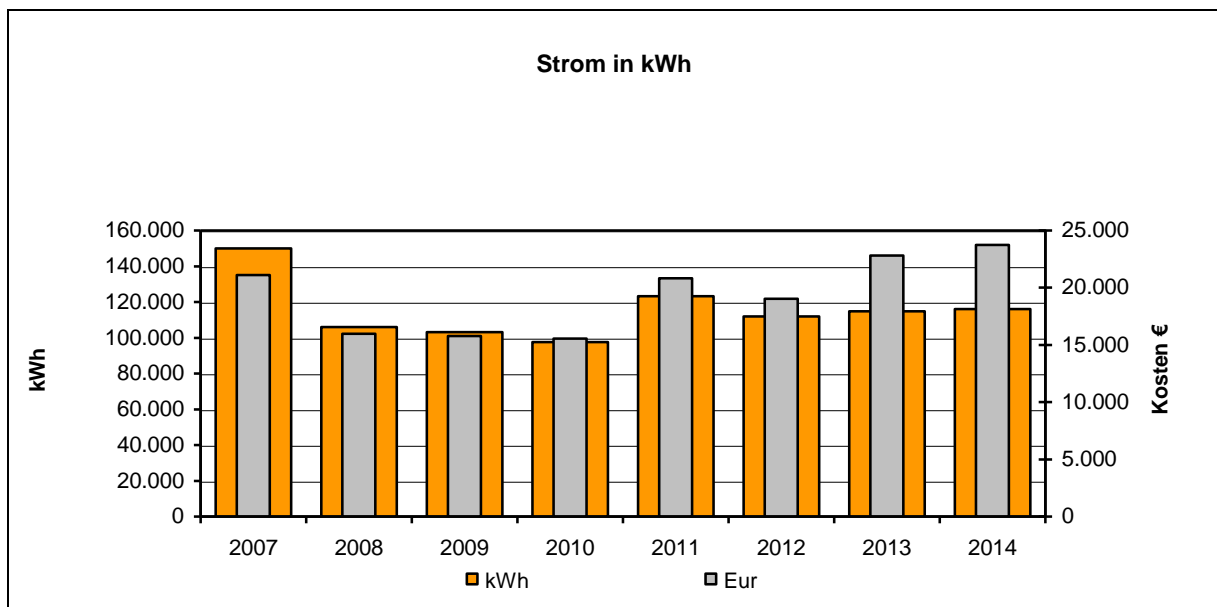
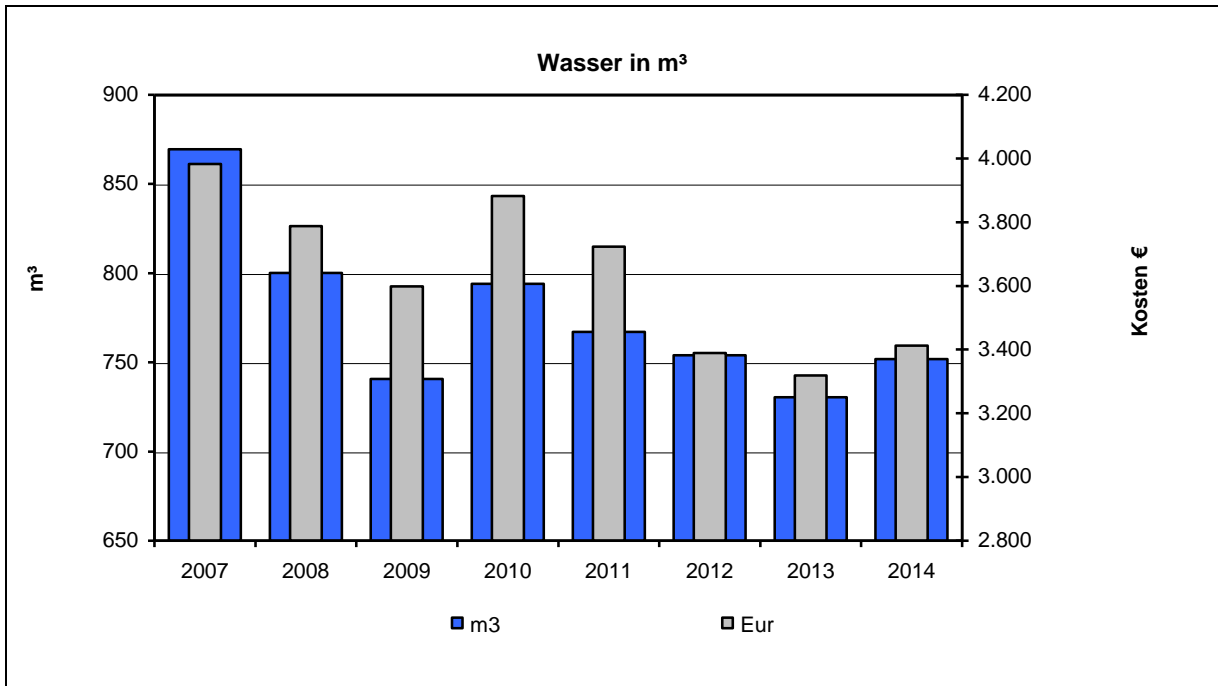
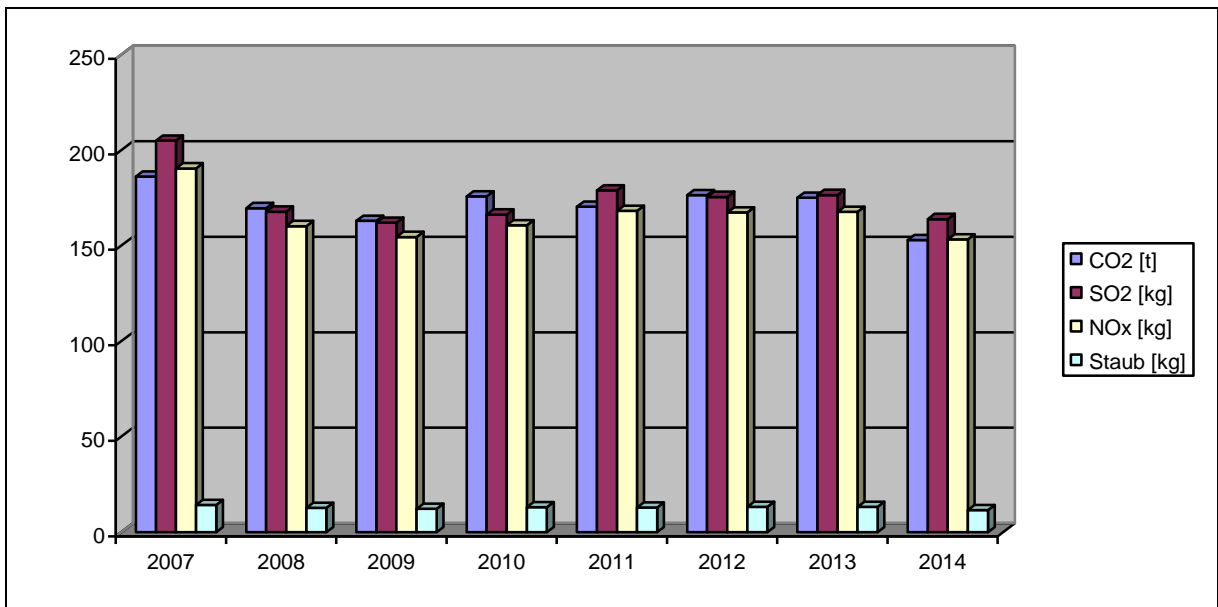


Abb.: Gegenüberstellung Kosten und Verbräuche für Strom für die ausgewählte Liegenschaft seit 2007



**Abb.:** Gegenüberstellung Kosten und Verbräuche für Wasser für die ausgewählte Liegenschaft seit 2007

• **Entwicklung der Emissionen**



**Abb.:** Entwicklung der Emissionen 2007 bis 2014