



Rudolf-Graber-Schule

Liegenschaftsobjekt: L11240949.01_Rudolf-Graber-Schule Bad Säckingen

für die Jahre 2007 bis 2014

- Referenzjahr 2007 -

- **Verbräuche 2014**

	Verbrauch		Veränderung zum Vorjahr	Kennwert	
Wärme unber.	136.370	kWh	-16%	53	kWh/m ² a
Wärme ber.	166.371	kWh	1%	65	kWh/m ² a
Strom	29.730	kWh	-2%	12	kWh/m ² a

Tab.: Überblick über den absoluten Energieverbrauch und der Kennwerte für die Liegenschaft L11240949.01_Rudolf-Graber-Schule Bad Säckingen im Vergleich zum Vorjahr

- **Kosten 2014**

	Absolut		Veränderung zum Vorjahr	Preis	
Wärme	13.443	€	-9%	0,10	€/kWh
Strom	6.249	€	-1%	0,21	€/kWh

Tab.: Überblick über die Kosten der Energiearten für die Liegenschaft L11240949.01_Rudolf-Graber-Schule Bad Säckingen im Vergleich zum Vorjahr

- Entwicklung der Jahreswerte 2007 bis 2014

Objekt: L11240949.01_Rudolf-Graber-Schule Bad Säckingen

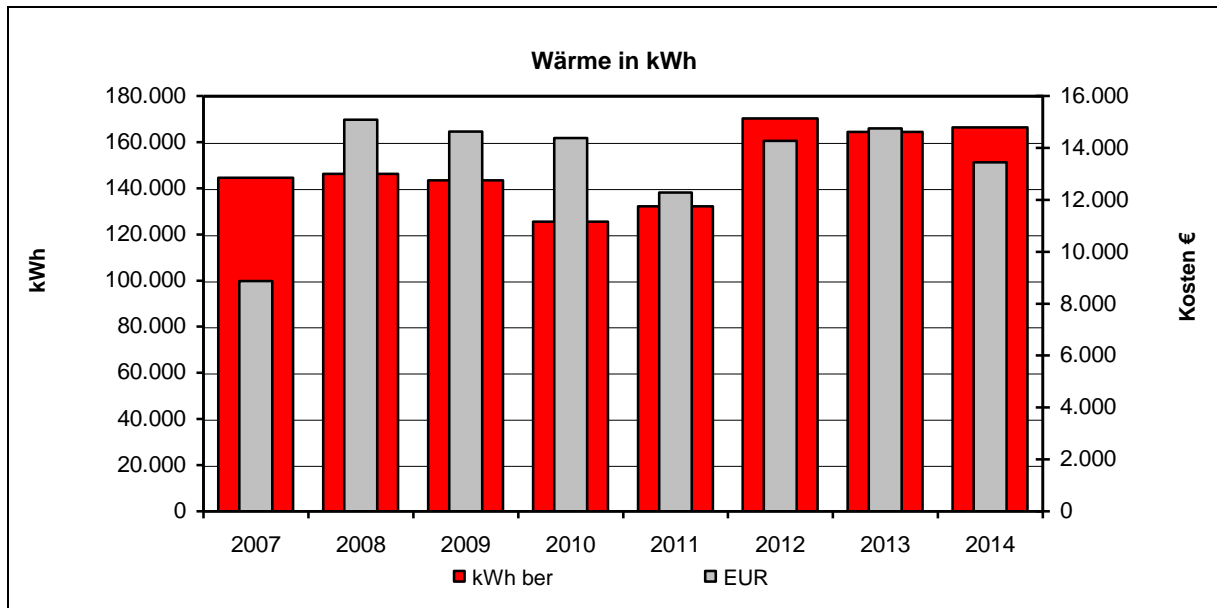


Abb.: Gegenüberstellung Kosten und Verbräuche für Wärme für die ausgewählte Liegenschaft seit 2007

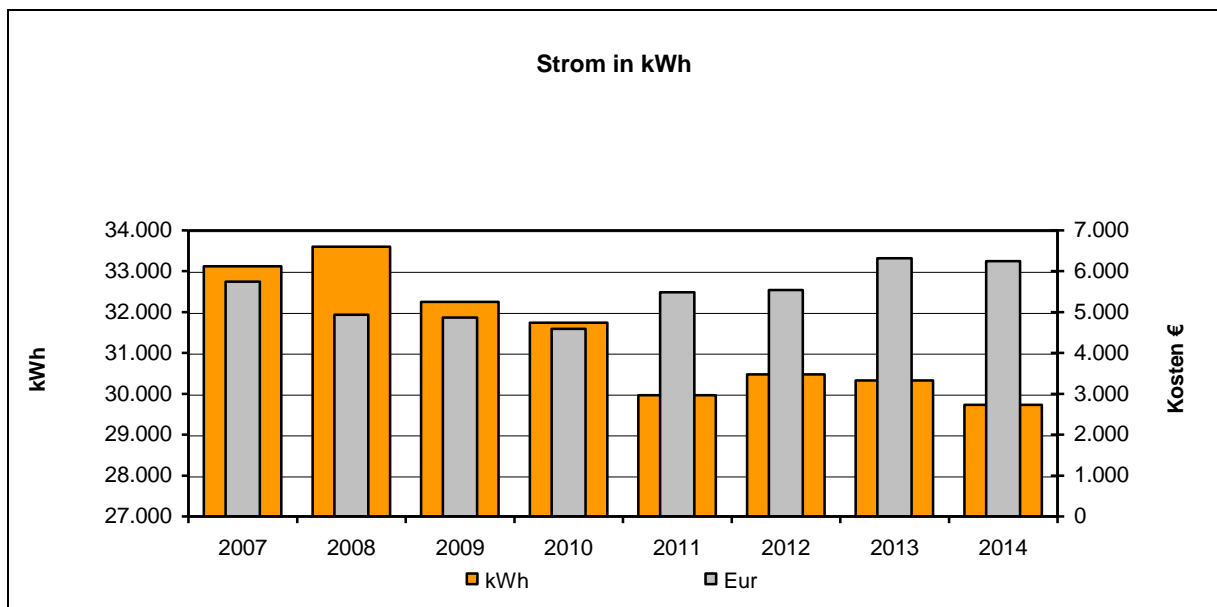


Abb.: Gegenüberstellung Kosten und Verbräuche für Strom für die ausgewählte Liegenschaft seit 2007

- **Entwicklung der Emissionen**

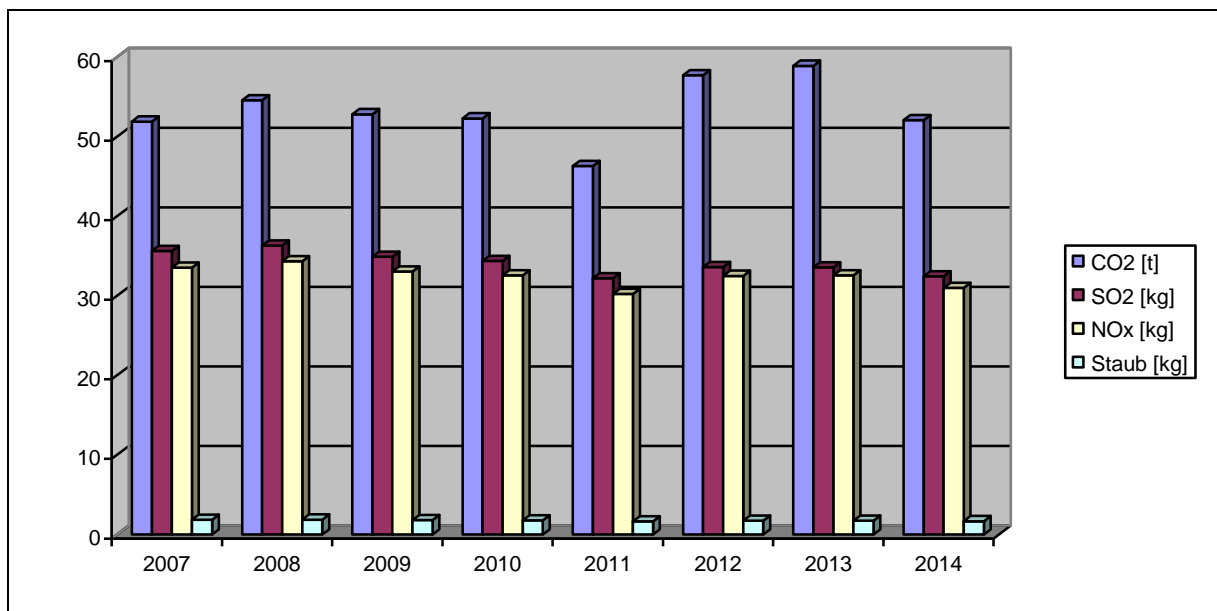


Abb.: Entwicklung der Emissionen 2007 bis 2014