

Liegenschaftsobjekt: L11240950.01_Langenstein-Förderschule Tiengen

für die Jahre 2007 bis 2014

- Referenzjahr 2007 -

- **Verbräuche 2014**

| | Verbrauch | | Veränderung zum Vorjahr | Kennwert | |
|---------------------|-----------|----------------|----------------------------|----------|----------------------------------|
| Wärme unber. | 179.000 | kWh | -27% | 112 | kWh/m ² a |
| Wärme ber. | 218.380 | kWh | -12% | 137 | kWh/m ² a |
| Strom | 40.676 | kWh | -4% | 25 | kWh/m ² a |
| Wasser | 249 | m ³ | 3% | 0,16 | m ³ /m ² a |

Tab.: Überblick über den absoluten Energieverbrauch und der Kennwerte für die Liegenschaft L11240950.01_Langenstein-Förderschule Tiengen im Vergleich zum Vorjahr

- **Kosten 2014**

| | Absolut | | Veränderung zum Vorjahr | Preis | |
|---------------|---------|---|----------------------------|-------|------------------|
| Wärme | 24.764 | € | -16% | 0,14 | €/kWh |
| Strom | 8.721 | € | -5% | 0,21 | €/kWh |
| Wasser | 1.559 | € | 3% | 6,26 | €/m ³ |

Tab.: Überblick über die Kosten der Energiearten für die Liegenschaft L11240950.01_Langenstein-Förderschule Tiengen im Vergleich zum Vorjahr

- Entwicklung der Jahreswerte 2007 bis 2014

Objekt: L11240950.01_Langenstein-Förderschule Tiengen

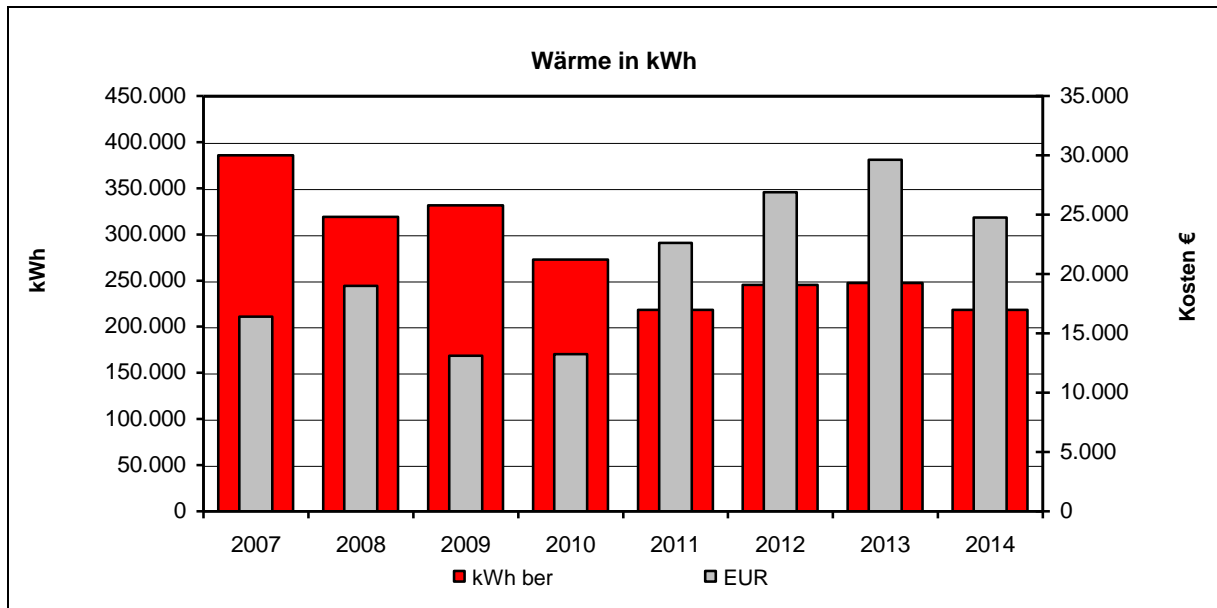


Abb.: Gegenüberstellung Kosten und Verbräuche für Wärme für die ausgewählte Liegenschaft seit 2007

Bemerkung: Das Sonderschulzentrum Tiengen wird seit Dezember 2010 mit Fernwärme der Stadtwerke Waldshut-Tiengen GmbH versorgt. Die Kosten dafür sind höher als andere Primärenergien, dafür entfallen Reparatur- und Instandhaltungskosten der Heizungsanlage.

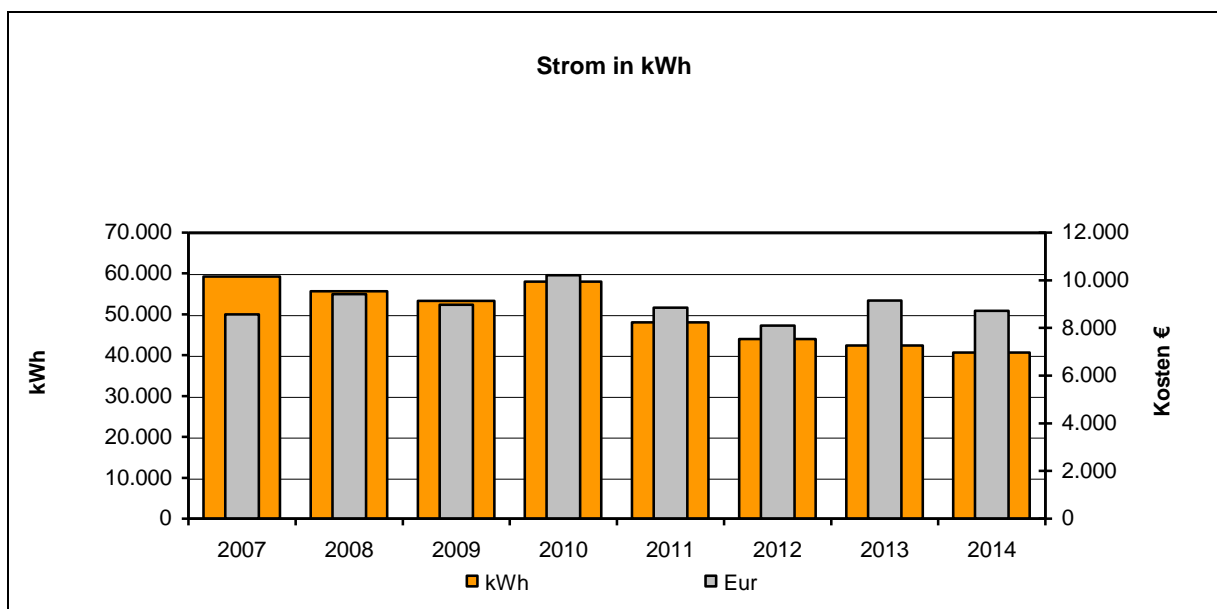


Abb.: Gegenüberstellung Kosten und Verbräuche für Strom für die ausgewählte Liegenschaft seit 2007

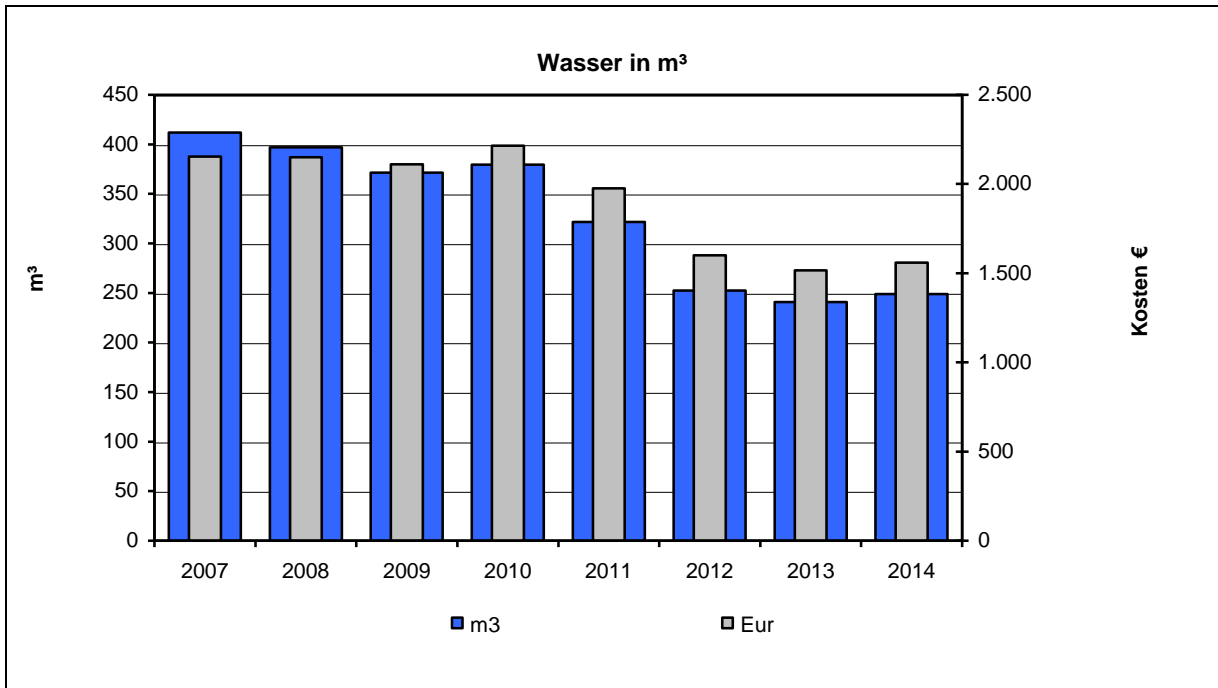


Abb.: Gegenüberstellung Kosten und Verbräuche für Wasser für die ausgewählte Liegenschaft seit 2007

• **Entwicklung der Emissionen**

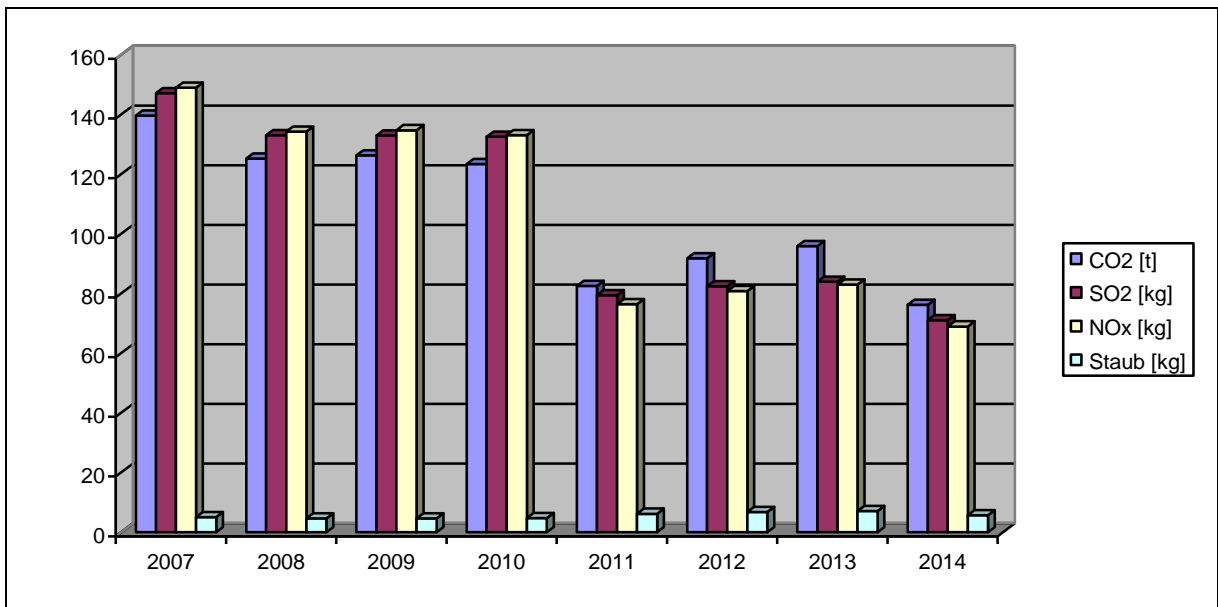


Abb.: Entwicklung der Emissionen 2007 bis 2014