



Waldtor- Schule - Förderschule

**Liegenschaftsobjekt: L11240951.01\_Waldtor-Förderschule Waldshut**

**für die Jahre 2007 bis 2014**

**- Referenzjahr 2007 -**

• **Verbräuche 2014**

	Verbrauch		Veränderung zum Vorjahr	Kennwert	
<b>Wärme unber.</b>	278.100	kWh	-14%	111	kWh/m <sup>2</sup> a
<b>Wärme ber.</b>	339.282	kWh	4%	135	kWh/m <sup>2</sup> a
<b>Strom</b>	62.808	kWh	-7%	25	kWh/m <sup>2</sup> a
<b>Wasser</b>	588	m <sup>3</sup>	-4%	0,23	m <sup>3</sup> /m <sup>2</sup> a

**Tab.:** Überblick über den absoluten Energieverbrauch und der Kennwerte für die Liegenschaft L11240951.01\_Waldtor-Förderschule Waldshut im Vergleich zum Vorjahr

• **Kosten 2014**

	Absolut		Veränderung zum Vorjahr	Preis	
<b>Wärme</b>	26.229	€	-5%	0,09	€/kWh
<b>Strom</b>	13.764	€	-8%	0,22	€/kWh
<b>Wasser</b>	2.587	€	-4%	4,40	€/m <sup>3</sup>

**Tab.:** Überblick über die Kosten der Energiearten für die Liegenschaft L11240951.01\_Waldtor-Förderschule Waldshut im Vergleich zum Vorjahr

- Entwicklung der Jahreswerte 2007 bis 2014

Objekt: L11240951.01\_Waldtor-Förderschule Waldshut

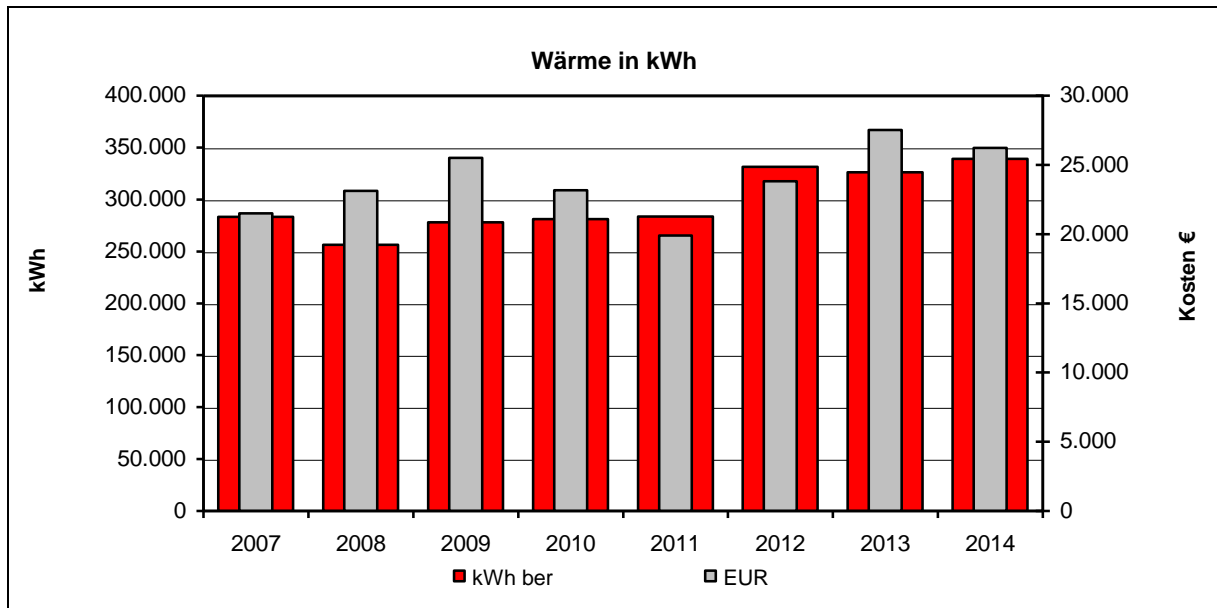


Abb.: Gegenüberstellung Kosten und Verbräuche für Wärme für die ausgewählte Liegenschaft seit 2007

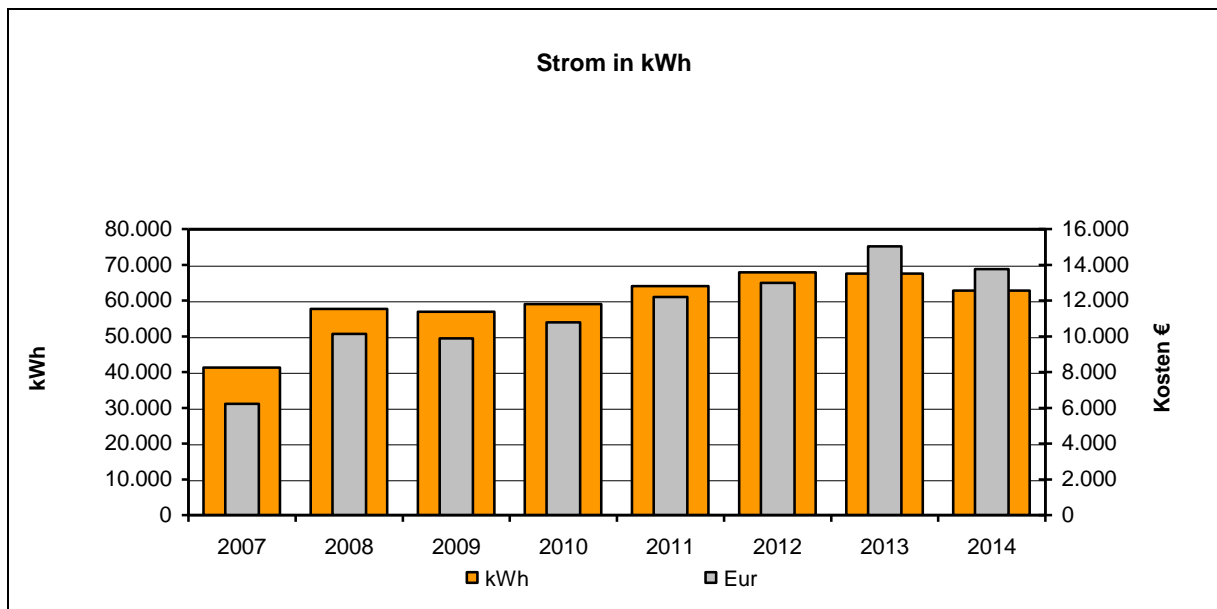
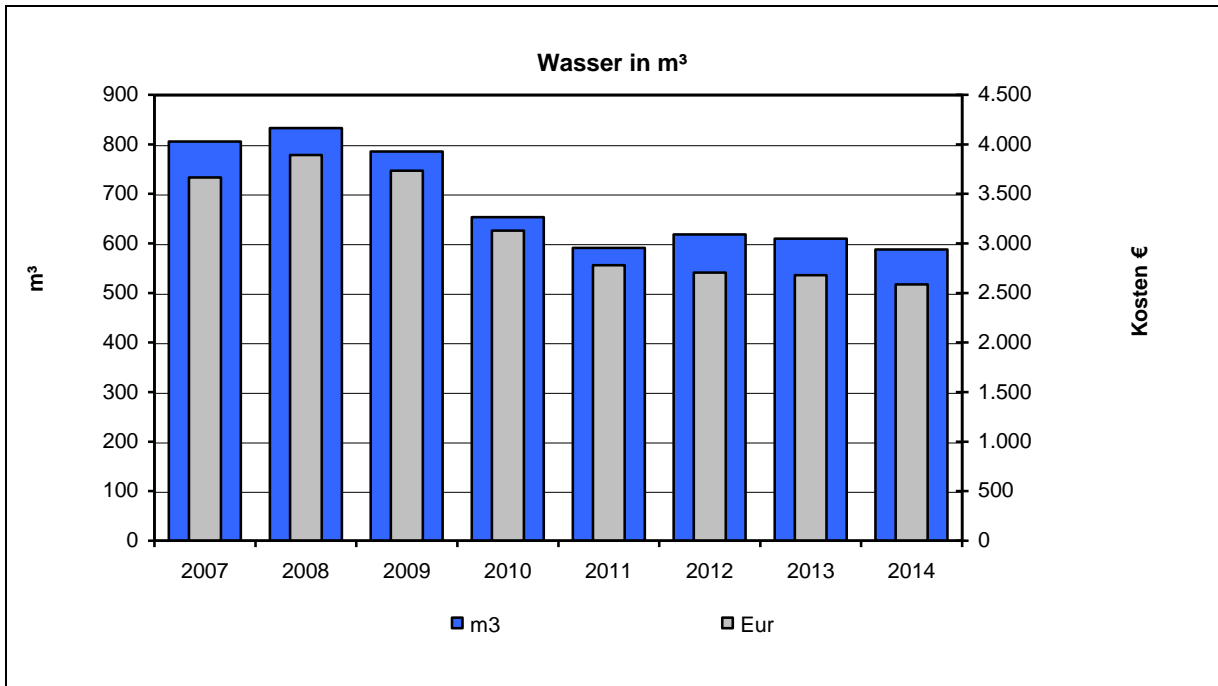
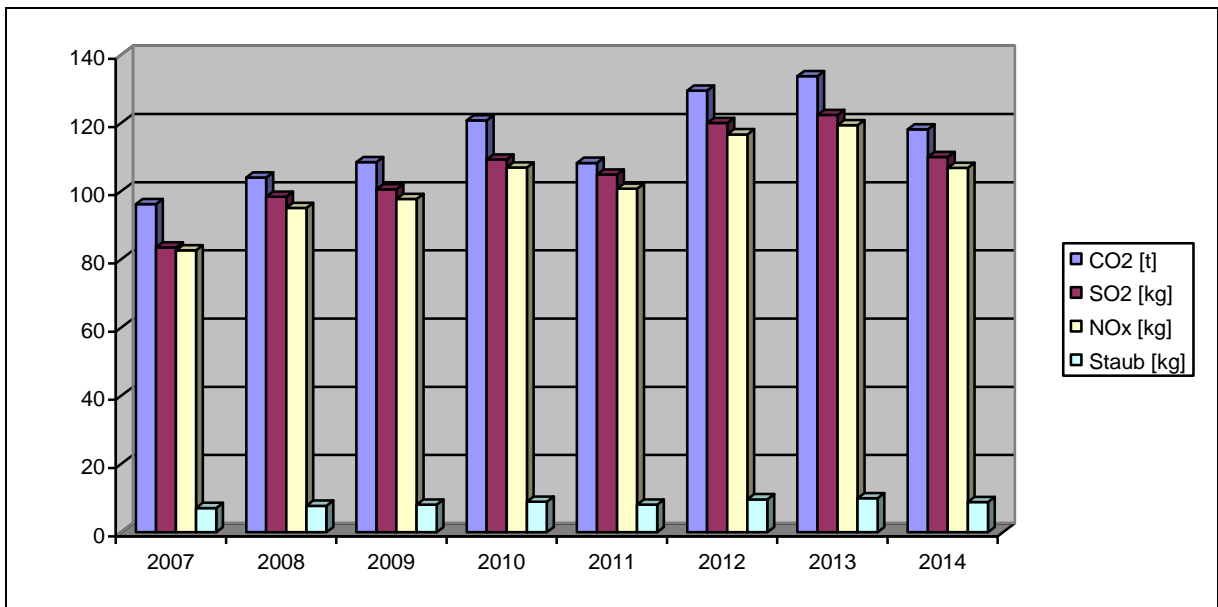


Abb.: Gegenüberstellung Kosten und Verbräuche für Strom für die ausgewählte Liegenschaft seit 2007



**Abb.:** Gegenüberstellung Kosten und Verbräuche für Wasser für die ausgewählte Liegenschaft seit 2007

• **Entwicklung der Emissionen**



**Abb.:** Entwicklung der Emissionen 2007 bis 2014