



**Liegenschaftsobjekt: L11240953.01\_Carl-Heinrich-Rösch-Schule  
Tiengen**

**für die Jahre 2007 bis 2014**

**- Referenzjahr 2007 -**

• **Verbräuche 2014**

	Verbrauch		Veränderung zum Vorjahr	Kennwert	
<b>Wärme unber.</b>	144.000	kWh	-24%	84	kWh/m <sup>2</sup> a
<b>Wärme ber.</b>	175.680	kWh	-8%	102	kWh/m <sup>2</sup> a
<b>Strom</b>	45.196	kWh	-7%	26	kWh/m <sup>2</sup> a
<b>Wasser</b>	446	m <sup>3</sup>	-3%	0,26	m <sup>3</sup> /m <sup>2</sup> a

**Tab.:** Überblick über den absoluten Energieverbrauch und der Kennwerte für die Liegenschaft L11240953.01\_Carl-Heinrich-Rösch-Schule Tiengen im Vergleich zum Vorjahr

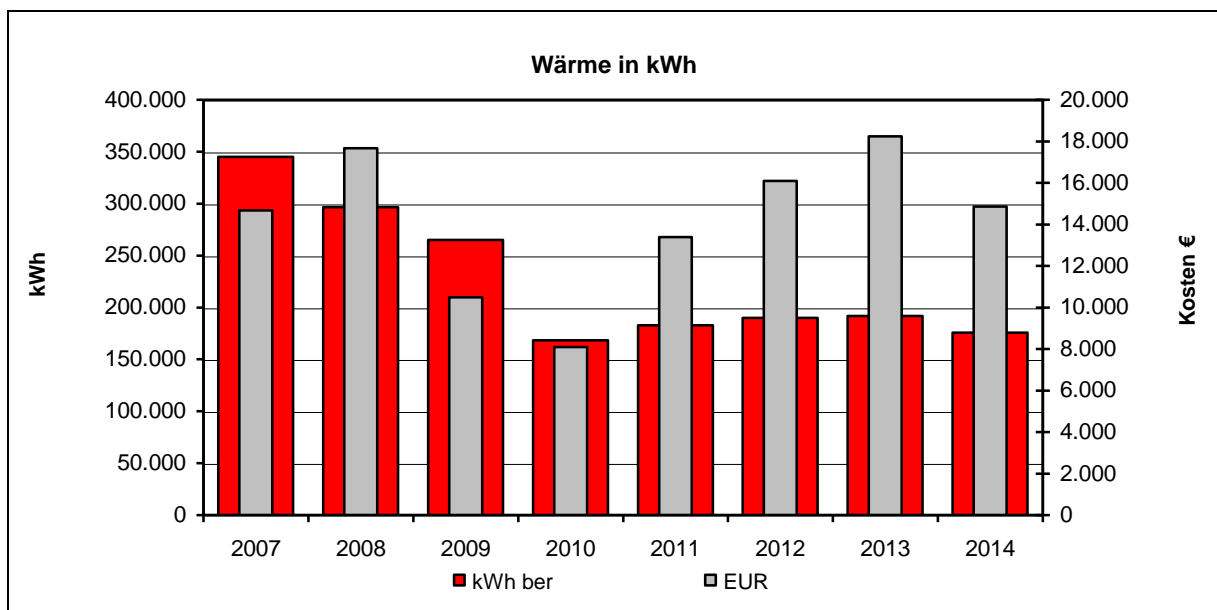
• **Kosten 2014**

	Absolut		Veränderung zum Vorjahr	Preis	
<b>Wärme</b>	14.851	€	-19%	0,10	€/kWh
<b>Strom</b>	9.690	€	-7%	0,21	€/kWh
<b>Wasser</b>	1.994	€	-3%	4,47	€/m <sup>3</sup>

**Tab.:** Überblick über die Kosten der Energiearten für die Liegenschaft L11240953.01\_Carl-Heinrich-Rösch-Schule Tiengen im Vergleich zum Vorjahr

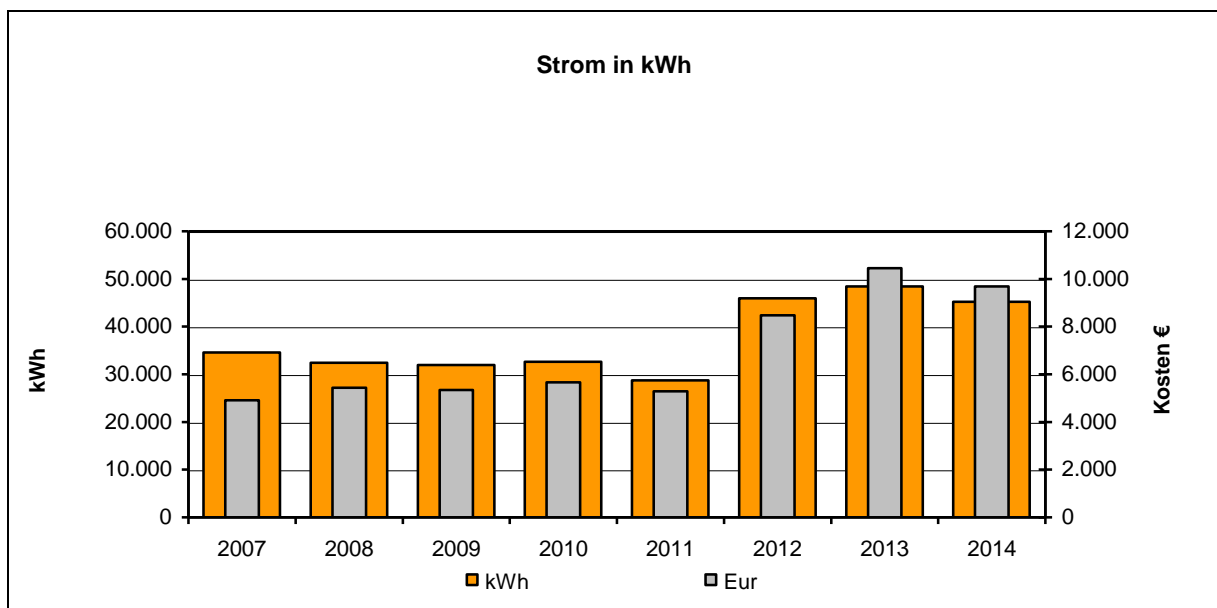
- **Entwicklung der Jahreswerte 2007 bis 2014**

**Objekt: L11240953.01\_Carl-Heinrich-Rösch-Schule Tiengen**

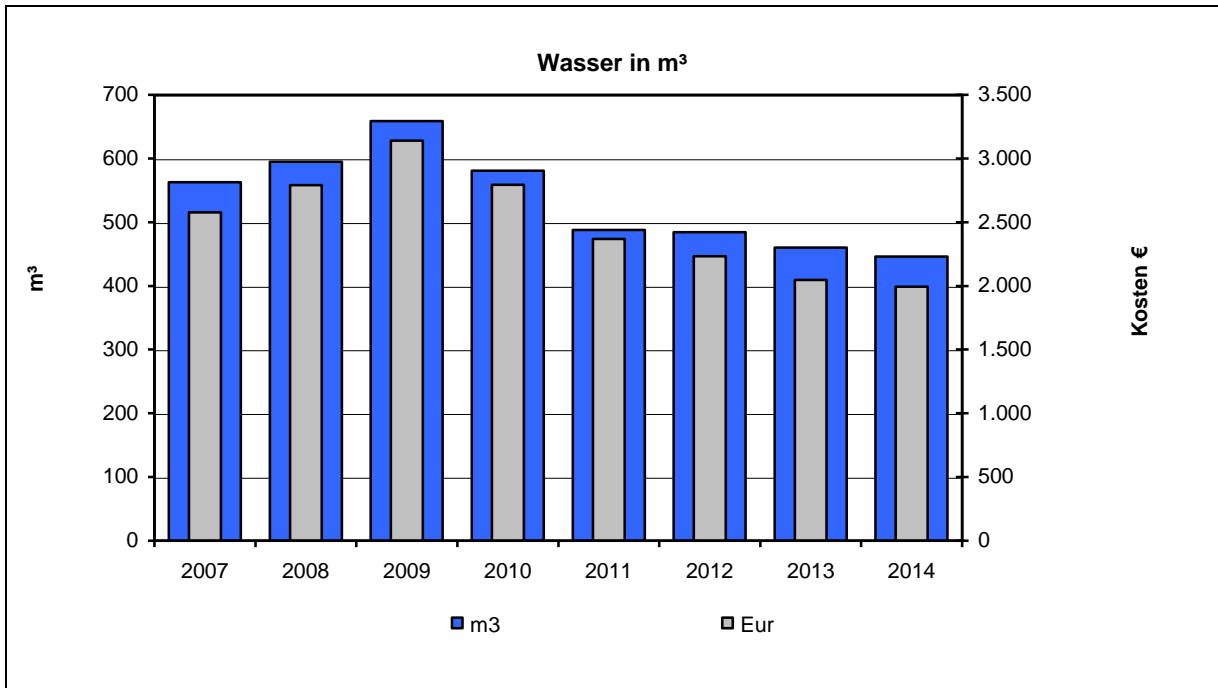


**Abb.:** Gegenüberstellung Kosten und Verbräuche für Wärme für die ausgewählte Liegenschaft seit 2007

**Bemerkung:** Das Sonderschulzentrum Tiengen wird seit Dezember 2010 mit Fernwärme der Stadtwerke Waldshut-Tiengen GmbH versorgt. Die Kosten dafür sind höher als andere Primärenergien, dafür entfallen Reparatur- und Instandhaltungskosten der Heizungsanlage.

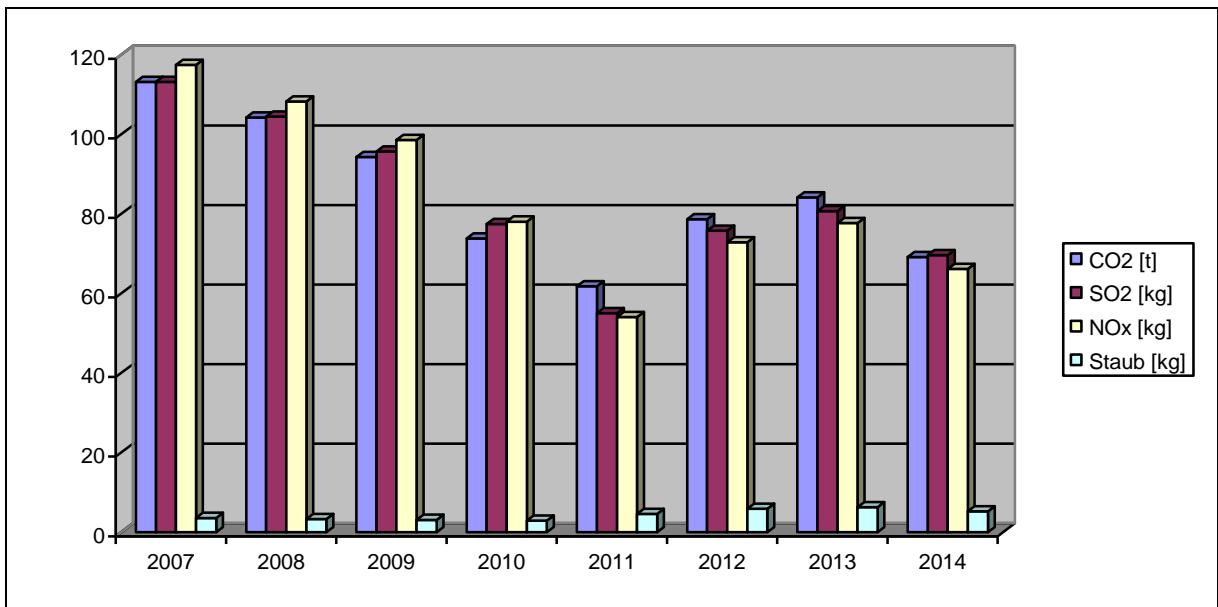


**Abb.:** Gegenüberstellung Kosten und Verbräuche für Strom für die ausgewählte Liegenschaft seit 2007



**Abb.:** Gegenüberstellung Kosten und Verbräuche für Wasser für die ausgewählte Liegenschaft seit 2007

• **Entwicklung der Emissionen**



**Abb.:** Entwicklung der Emissionen 2007 bis 2014