



WUTACH – SCHULE

Schule für Körperbehinderte
des Landkreises Waldshut

Liegenschaftsobjekt: L11240955.01_Wutachschule Tiengen

für die Jahre 2007 bis 2014

- Referenzjahr 2007 -

- **Verbräuche 2014**

	Verbrauch		Veränderung zum Vorjahr	Kennwert	
Wärme unber.	445.000	kWh	-11%	215	kWh/m ² a
Wärme ber.	542.900	kWh	7%	263	kWh/m ² a
Strom	94.912	kWh	-14%	46	kWh/m ² a
Wasser	2.535	m ³	-13%	1,23	m ³ /m ² a

Tab.: Überblick über den absoluten Energieverbrauch und der Kennwerte für die Liegenschaft L11240955.01_Wutachschule Tiengen im Vergleich zum Vorjahr

- **Kosten 2014**

	Absolut		Veränderung zum Vorjahr	Preis	
Wärme	39.439	€	-10%	0,09	€/kWh
Strom	20.348	€	-15%	0,21	€/kWh
Wasser	10.852	€	-13%	4,28	€/m ³

Tab.: Überblick über die Kosten der Energiearten für die Liegenschaft L11240955.01_Wutachschule Tiengen im Vergleich zum Vorjahr

- Entwicklung der Jahreswerte für die Jahre 2007 bis 2014

Objekt: L11240955.01_Wutachschule Tiengen

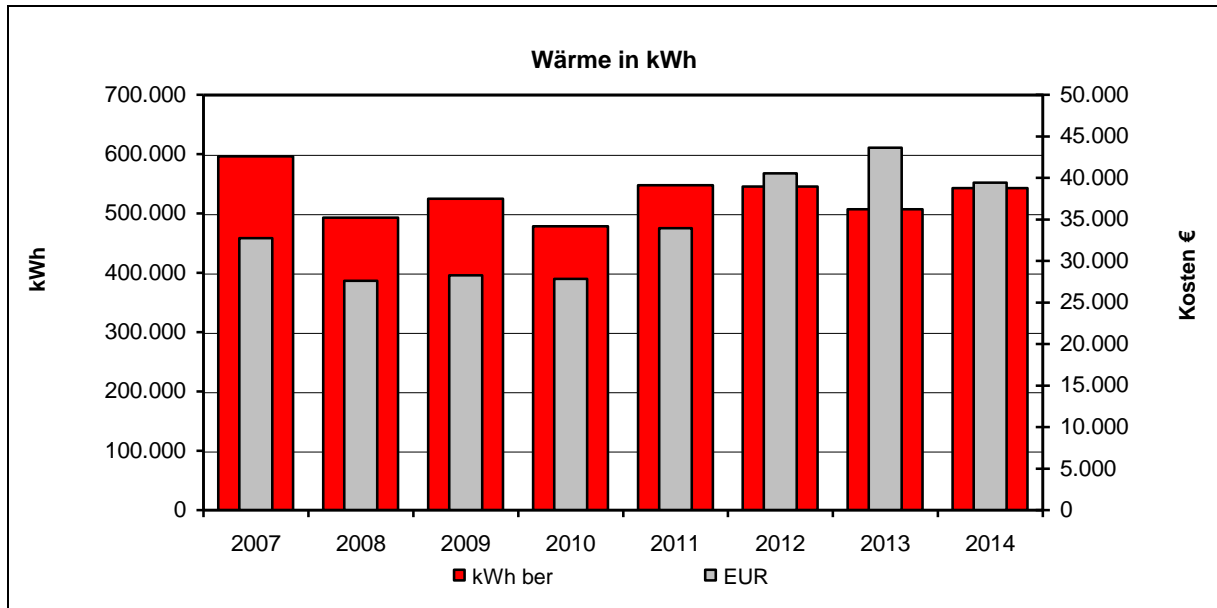


Abb.: Gegenüberstellung Kosten und Verbräuche für Wärme für die ausgewählte Liegenschaft seit für die Jahre 2007

Bemerkung: Das Sonderschulzentrum Tiengen wird seit Dezember 2010 mit Fernwärme der Stadtwerke Waldshut-Tiengen GmbH versorgt. Die Kosten dafür sind höher als andere Primärenergien, dafür entfallen Reparatur- und Instandhaltungskosten der Heizungsanlage.

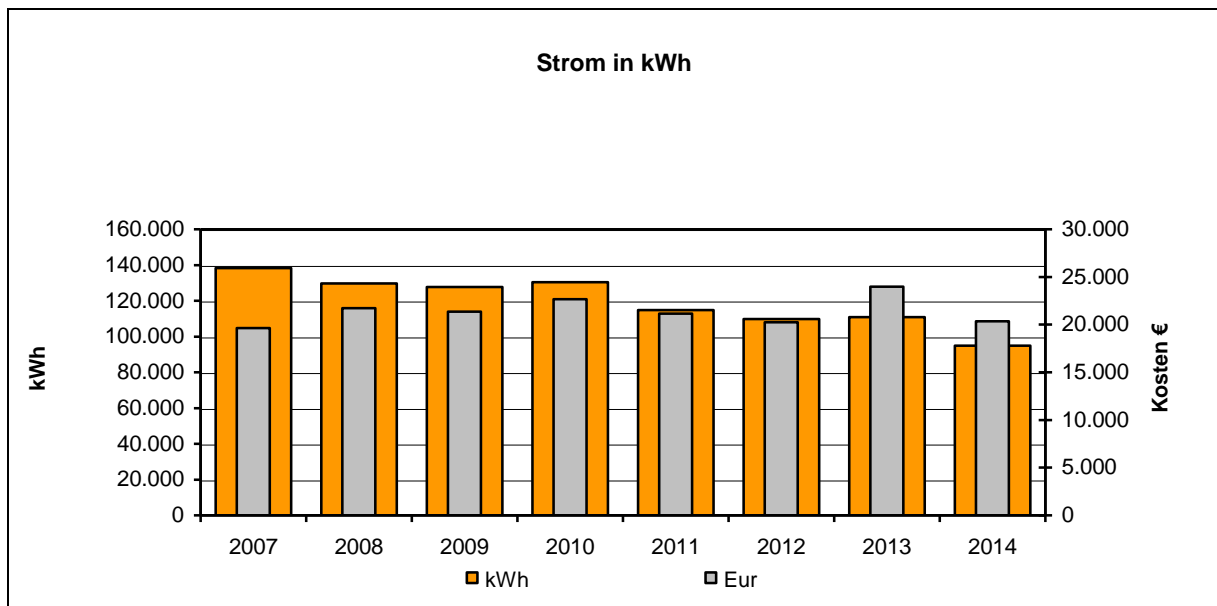


Abb.: Gegenüberstellung Kosten und Verbräuche für Strom für die ausgewählte Liegenschaft seit für die Jahre 2007

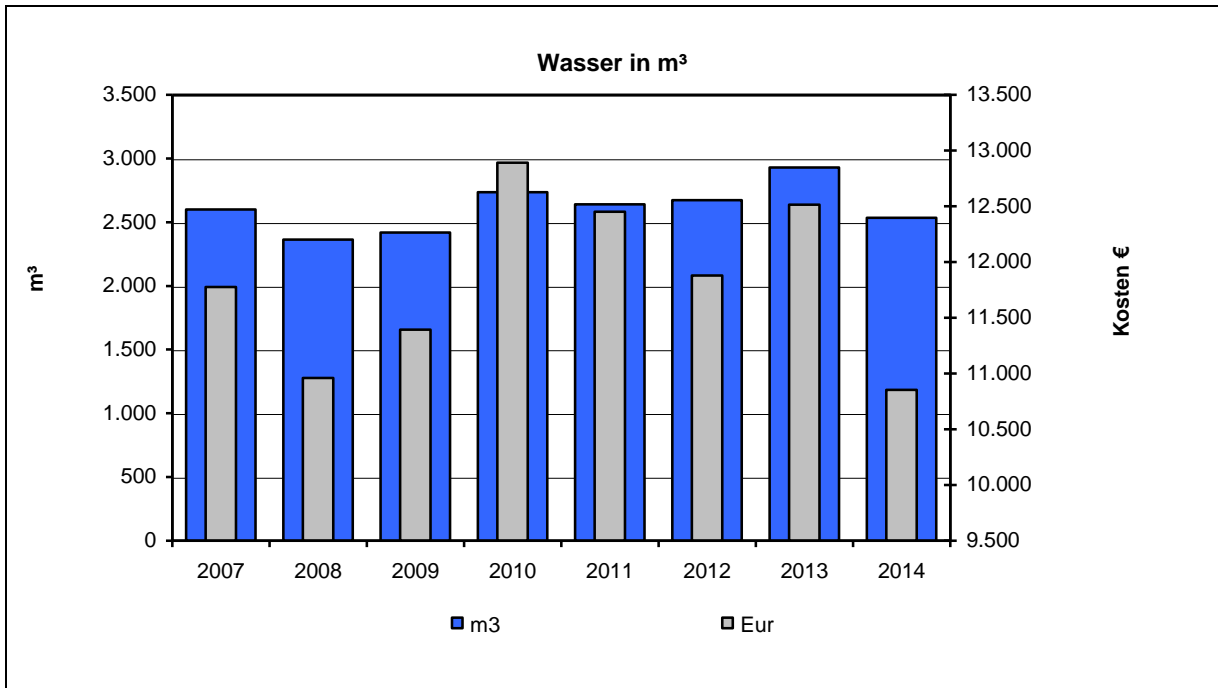


Abb.: Gegenüberstellung Kosten und Verbräuche für Wasser für die ausgewählte Liegenschaft seit für die Jahre 2007

• **Entwicklung der Emissionen**

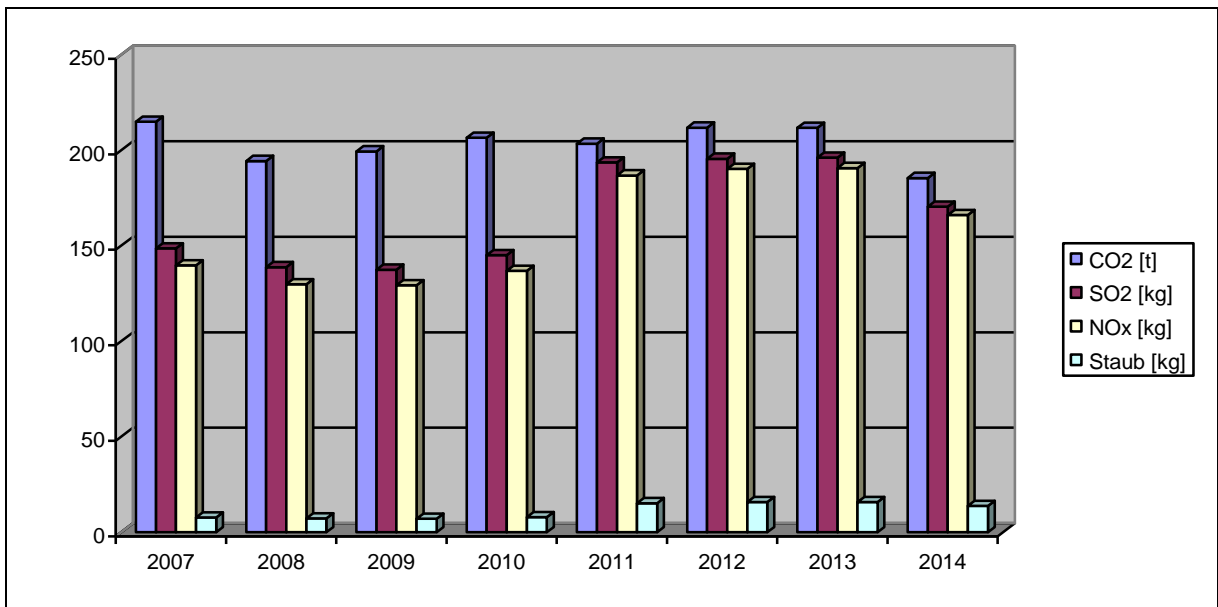


Abb.: Entwicklung der Emissionen für die Jahre 2007 bis 2014