



Liegenschaftsobjekt: L11240901.01_LRA - WT, Kaiserstr. 110

für die Jahre 2007 bis 2014

- Referenzjahr 2007 -

- Verbräuche 2014**

	Verbrauch		Veränderung zum Vorjahr	Kennwert	
Wärme unber.	1.152.482	kWh	-20%	135	kWh/m ² a
Wärme ber.	1.406.028	kWh	-4%	165	kWh/m ² a
Strom *)	179.116	kWh	43%	21	kWh/m ² a
Wasser	2.066	m ³	-9%	0,24	m ³ /m ² a

Tab.: Überblick über den absoluten Energieverbrauch und der Kennwerte für die Liegenschaft L11240901.01_LRA - WT, Kaiserstr. 110 im Vergleich zum Vorjahr

*) Gesamtverbrauch: 412.424 kWh Kosten: 80.961 EUR
 Eigenproduktion: 233.308 kWh Vergütung: 27.277 EUR

Bemerkung: Durch reparaturbedingte Ausfälle des BHKWs wurde 2014 weniger Strom selbst produziert und musste mehr Strom eingekauft werden.

- Kosten 2014**

	Absolut		Veränderung zum Vorjahr	Preis	
Wärme	65.773	€	-20%	0,06	€/kWh
Strom	53.684	€	-5%	0,30	€/kWh
Wasser	9.243	€	-8%	4,47	€/m ³

Tab.: Überblick über die Kosten der Energiearten für die Liegenschaft L11240901.01_LRA - WT, Kaiserstr. 110 im Vergleich zum Vorjahr

- **Entwicklung der Jahreswerte 2007 bis 2014**

Objekt: L11240901.01_LRA - WT, Kaiserstr. 110

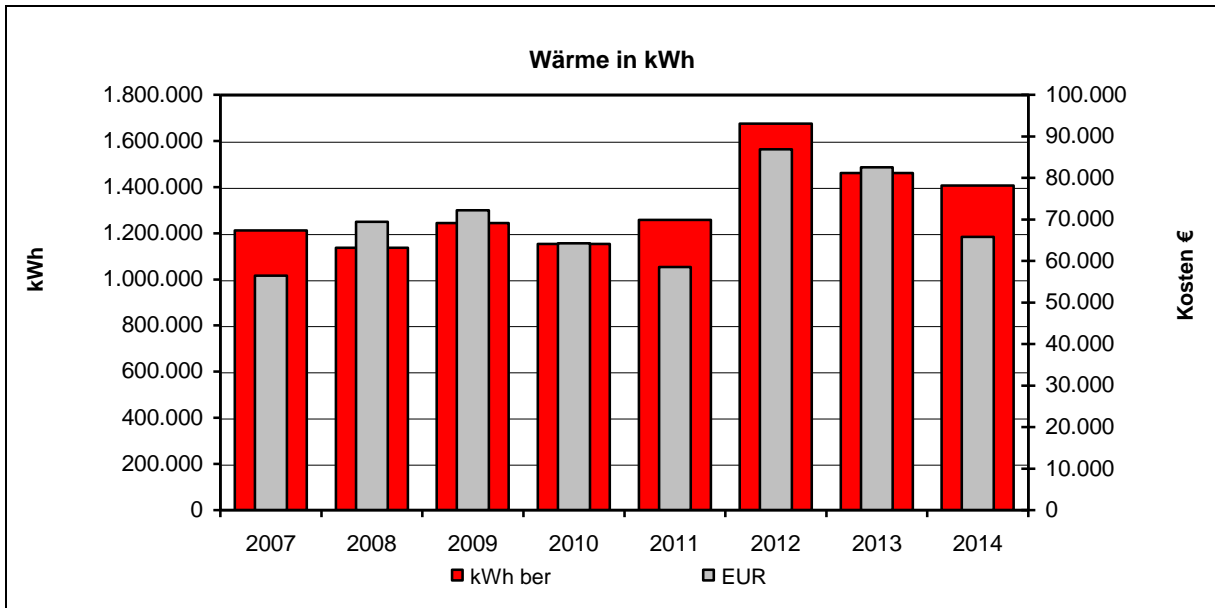


Abb.: Gegenüberstellung Kosten und Verbräuche für Wärme für die ausgewählte Liegenschaft seit 2007

Bemerkung: Das Landratsamt betreibt im Hauptgebäude seit Mitte 2011 ein Gas-BHKW. Durch reparaturbedingte Ausfälle des BHKWs wurde 2014 weniger Strom selbst produziert und musste mehr Strom eingekauft werden.

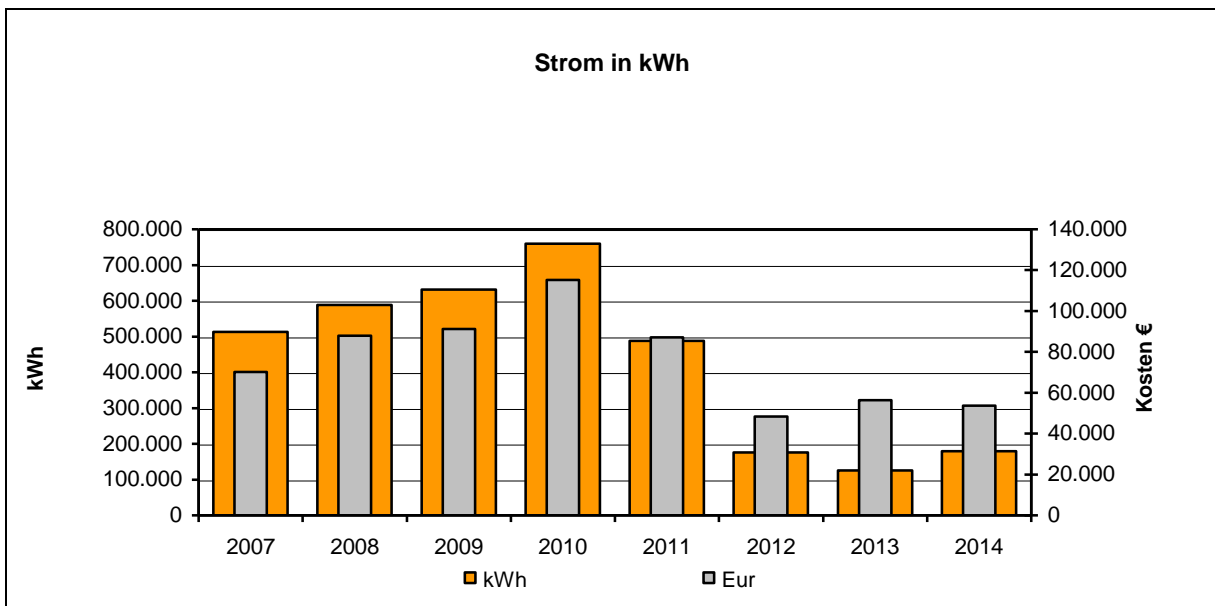


Abb.: Gegenüberstellung Kosten und Verbräuche für Strom für die ausgewählte Liegenschaft seit 2007

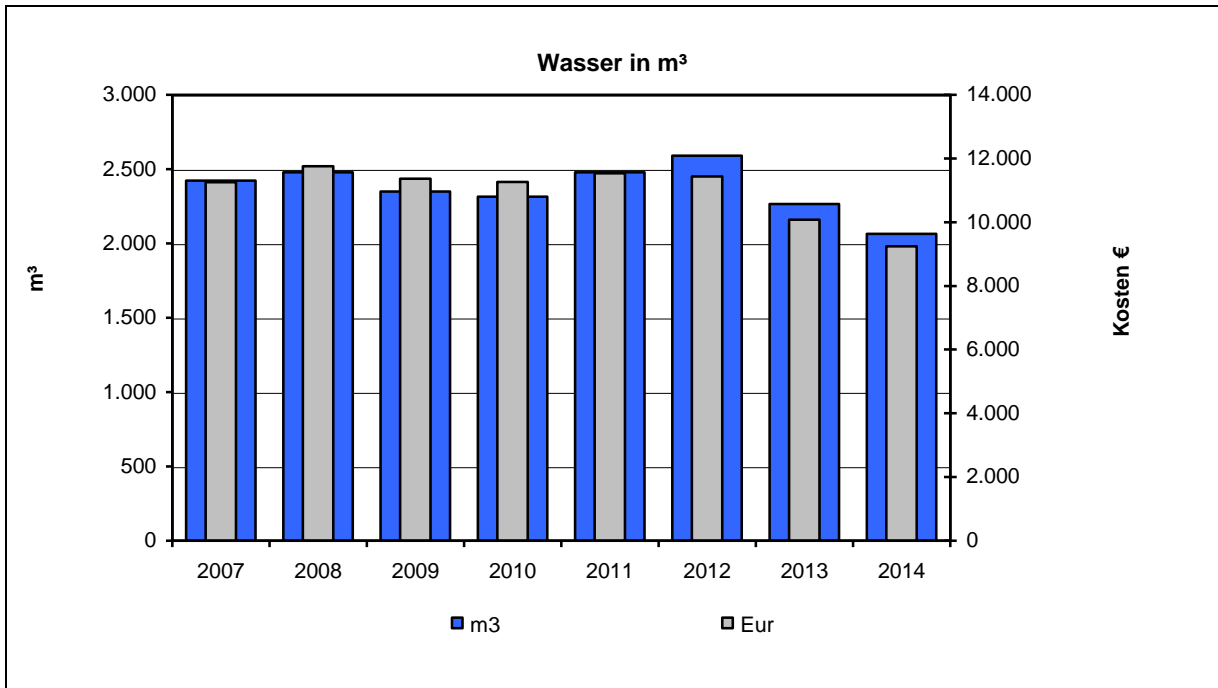


Abb.: Gegenüberstellung Kosten und Verbräuche für Wasser für die ausgewählte Liegenschaft seit 2007

• **Entwicklung der Emissionen**

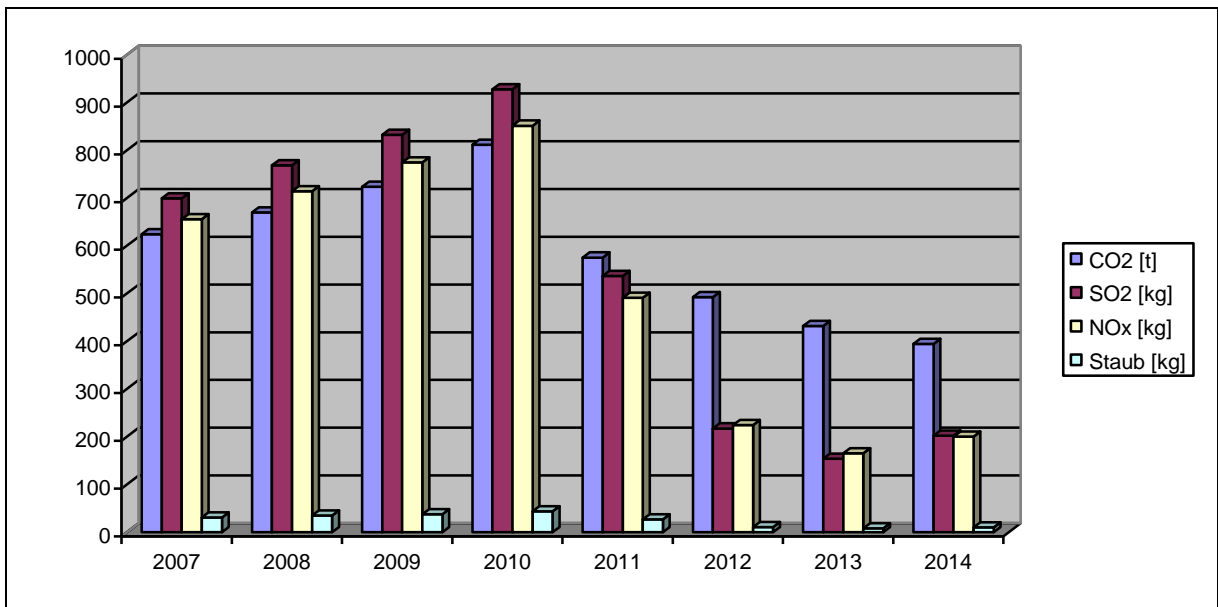


Abb.: Entwicklung der Emissionen 2007 bis 2014