



**Liegenschaftsobjekt: L11240907.01\_LRA - WT, A.-Nobel-Str. 1,  
Zulassungsstelle**

**für die Jahre 2007 bis 2014**

**- Referenzjahr 2007 -**

- Verbräuche 2014**

	Verbrauch		Veränderung zum Vorjahr	Kennwert	
<b>Wärme unber.</b>	18.399	kWh	-23%	43	kWh/m <sup>2</sup> a
<b>Wärme ber.</b>	22.447	kWh	-6%	53	kWh/m <sup>2</sup> a
<b>Strom</b>	16.399	kWh	-13%	39	kWh/m <sup>2</sup> a
<b>Wasser</b>	149	m <sup>3</sup>	-32%	0,35	m <sup>3</sup> /m <sup>2</sup> a

**Tab.:** Überblick über den absoluten Energieverbrauch und der Kennwerte für die Liegenschaft L11240907.01\_LRA - WT, A.-Nobel-Str. 1, Zulassungsstelle im Vergleich zum Vorjahr

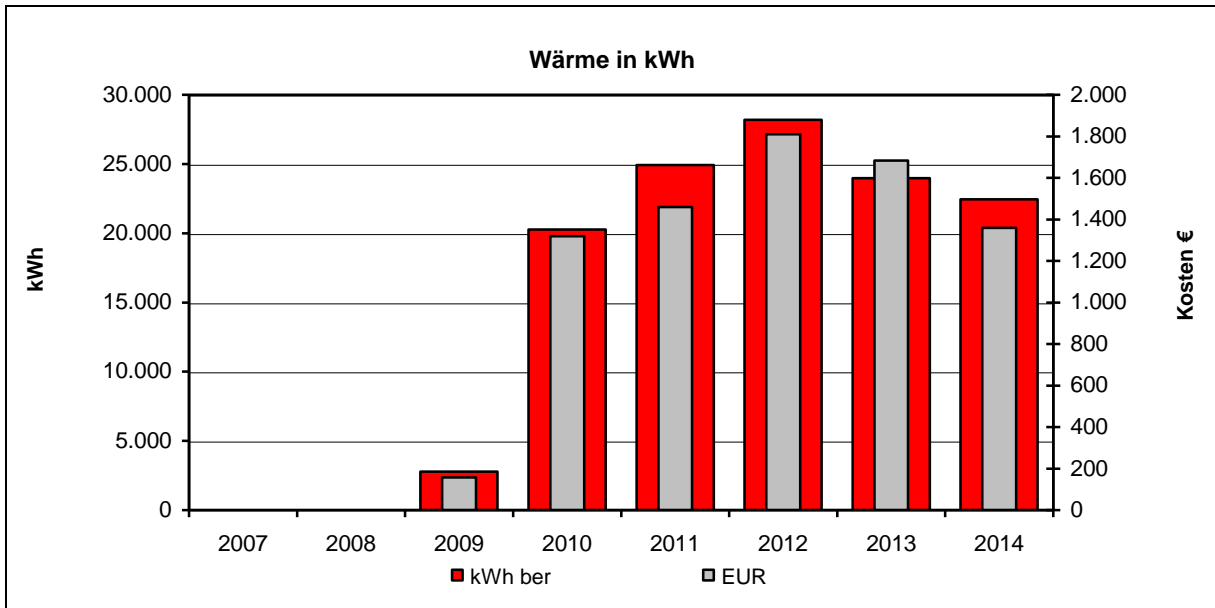
- Kosten 2014**

	Absolut		Veränderung zum Vorjahr	Preis	
<b>Wärme</b>	1.360	€	-19%	0,07	€/kWh
<b>Strom</b>	3.789	€	7%	0,23	€/kWh
<b>Wasser</b>	736	€	-28%	4,94	€/m <sup>3</sup>

**Tab.:** Überblick über die Kosten der Energiearten für die Liegenschaft L11240907.01\_LRA - WT, A.-Nobel-Str. 1, Zulassungsstelle im Vergleich zum Vorjahr

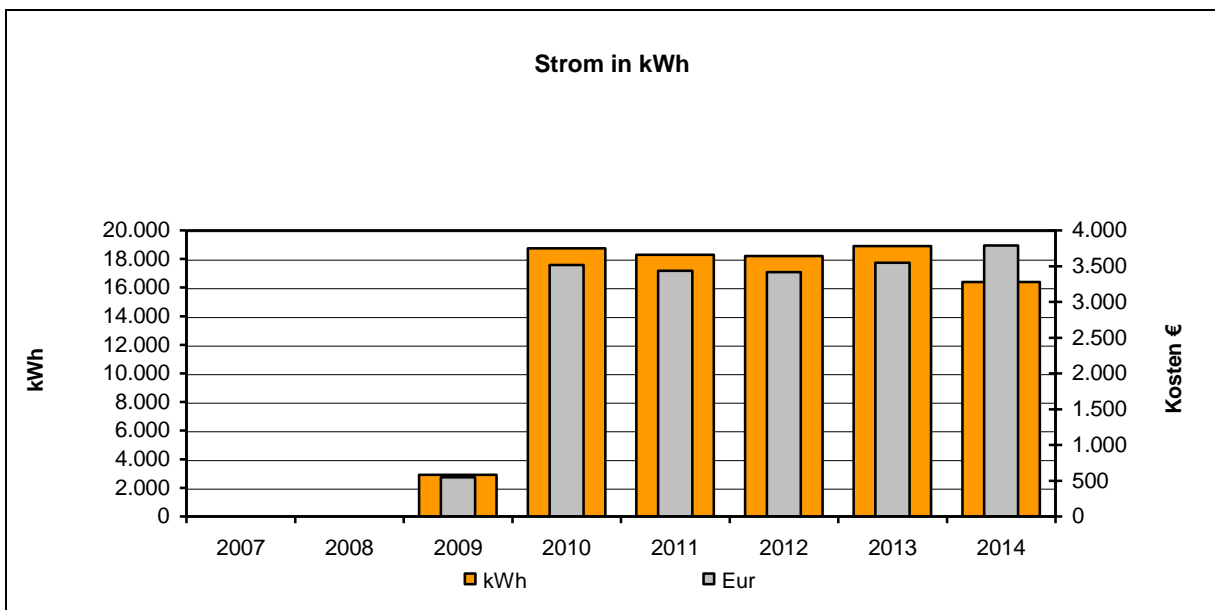
- Entwicklung der Jahreswerte 2007 bis 2014

Objekt: L11240907.01\_LRA - WT, A.-Nobel-Str. 1, Zulassungsstelle

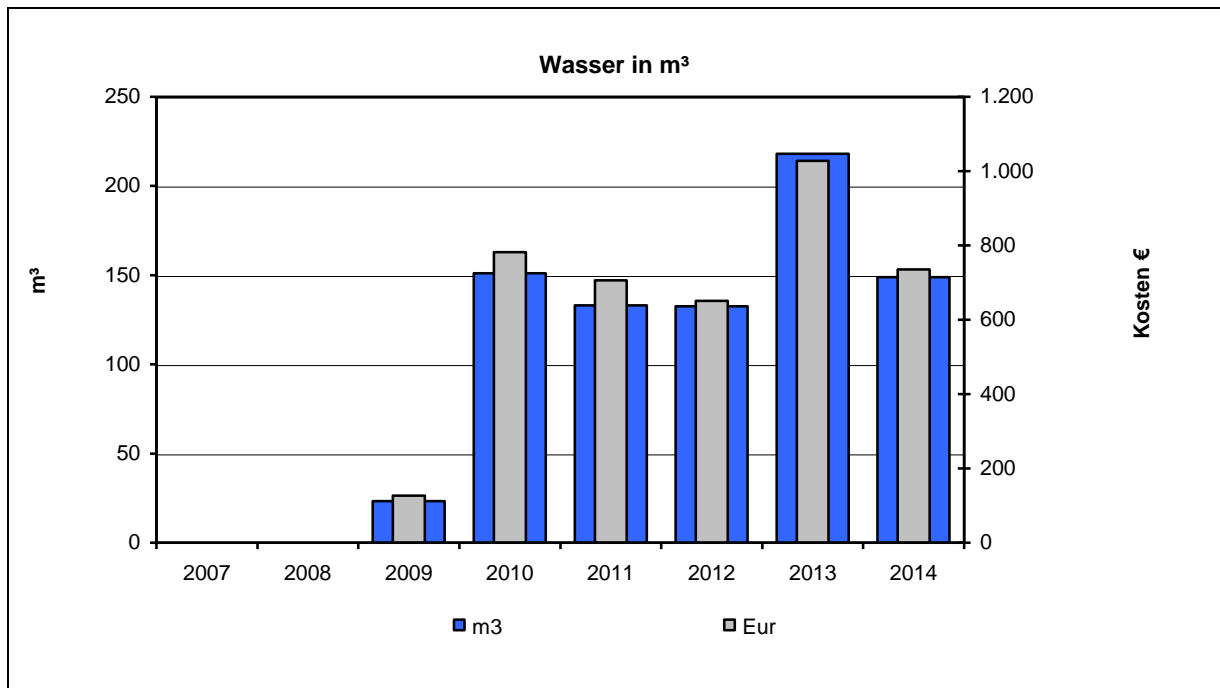


**Abb.:** Gegenüberstellung Kosten und Verbräuche für Wärme für die ausgewählte Liegenschaft seit 2007

**Bemerkung:** Bezug der neuen Kfz-Zulassungsstelle im November 2009.



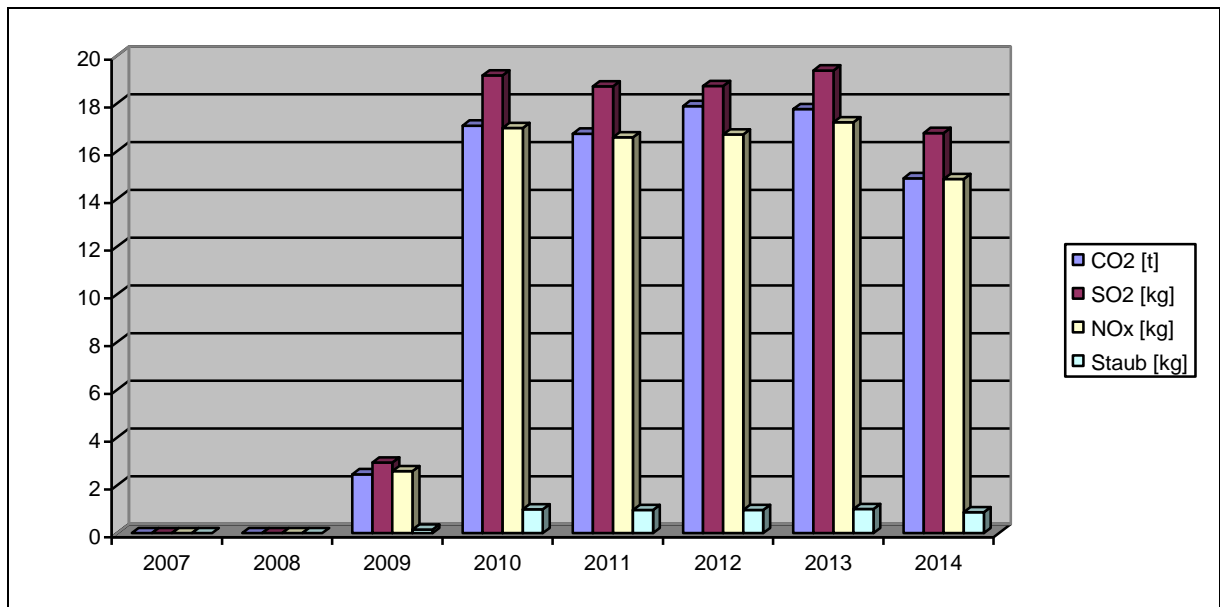
**Abb.:** Gegenüberstellung Kosten und Verbräuche für Strom für die ausgewählte Liegenschaft seit 2007



**Abb.:** Gegenüberstellung Kosten und Verbräuche für Wasser für die ausgewählte Liegenschaft seit 2007

**Bemerkung:** Bezug der neuen Kfz-Zulassungsstelle im November 2009.

• **Entwicklung der Emissionen**



**Abb.:** Entwicklung der Emissionen 2007 bis 2014