



Waldtor- Schule - Förderschule

**Liegenschaftsobjekt: L11240951.L11240951\_Waldtor-Förderschule Waldshut**

**für die Jahre 2007 bis 2012**

**- Referenzjahr 2007 -**

- **Verbräuche 2012**

	Verbrauch		Veränderung zum Vorjahr	Kennwert	
<b>Wärme unber.</b>	306.800	kWh	28%	122	kWh/m <sup>2</sup> a
<b>Wärme ber.</b>	331.344	kWh	17%	132	kWh/m <sup>2</sup> a
<b>Strom</b>	67.907	kWh	6%	27	kWh/m <sup>2</sup> a
<b>Wasser</b>	618	m <sup>3</sup>	5%	0,25	m <sup>3</sup> /m <sup>2</sup> a

**Tab.:** Überblick über den absoluten Energieverbrauch und der Kennwerte für die Liegenschaft Liegenschaftsobjekt: L11240951.L11240951\_Waldtor-Förderschule Waldshut im Vergleich zum Vorjahr

- **Kosten 2012**

	Absolut		Veränderung zum Vorjahr	Preis	
<b>Wärme</b>	23.808	€	20%	0,08	€/kWh
<b>Strom</b>	12.992	€	7%	0,19	€/kWh
<b>Wasser</b>	2.698	€	-3%	4,37	€/m <sup>3</sup>

**Tab.:** Überblick über die Kosten der Energiearten für die Liegenschaft Liegenschaftsobjekt: L11240951.L11240951\_Waldtor-Förderschule Waldshut im Vergleich zum Vorjahr

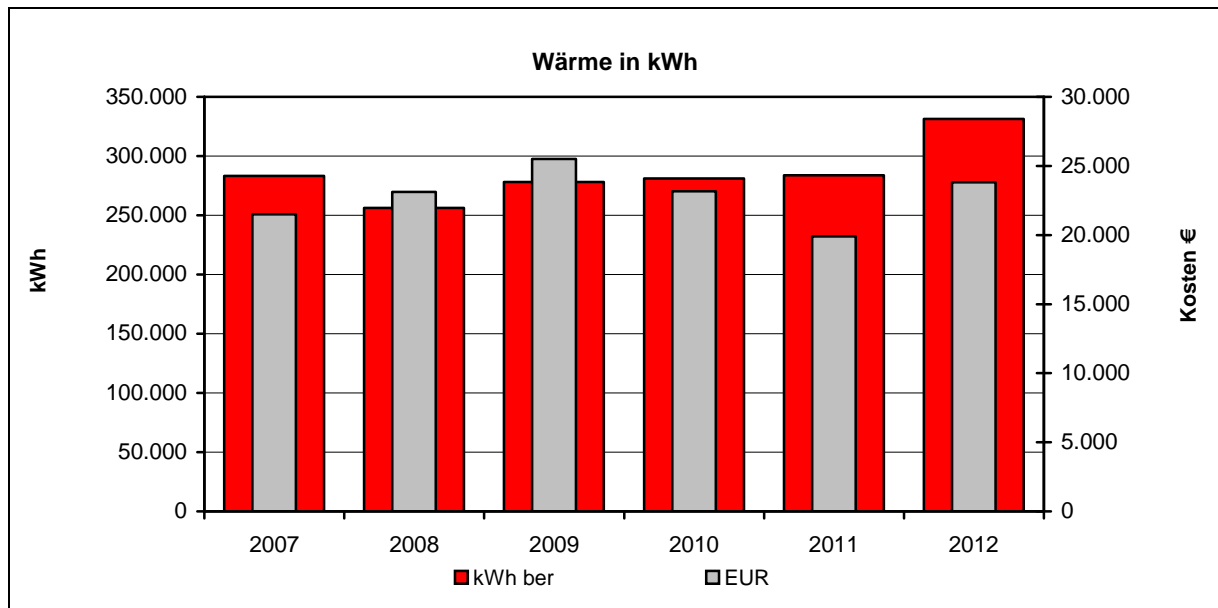
- Emissionen 2012

	Kohlendioxid CO <sub>2</sub> [t]	Schwefeldioxid SO <sub>2</sub> [kg]	Stickoxide NO <sub>x</sub> [kg]	Feinstaub [<10 µm] [kg]
Wärme	86,518	52	58	6
Strom	42,985	68	58	4
Gesamt	129,503	120	116	10

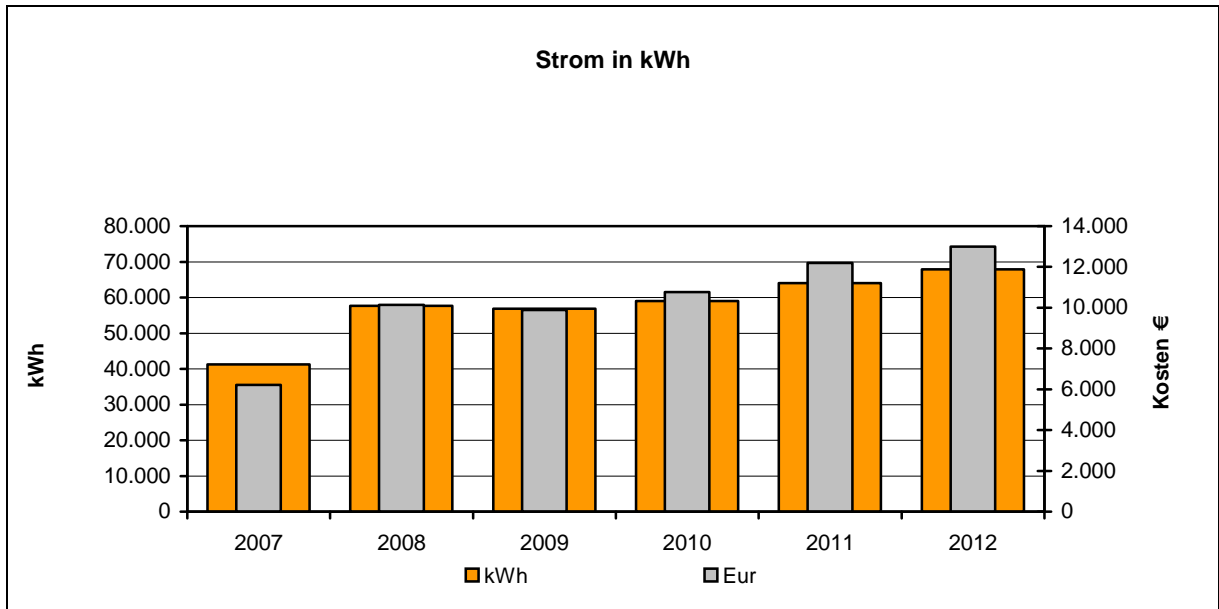
**Tab.:** Überblick über die Emissionen der Liegenschaft Liegenschaftsobjekt: L11240951.L11240951\_Waldtor-Förderschule Waldshut

- Entwicklung der Jahreswerte 2007 bis 2012

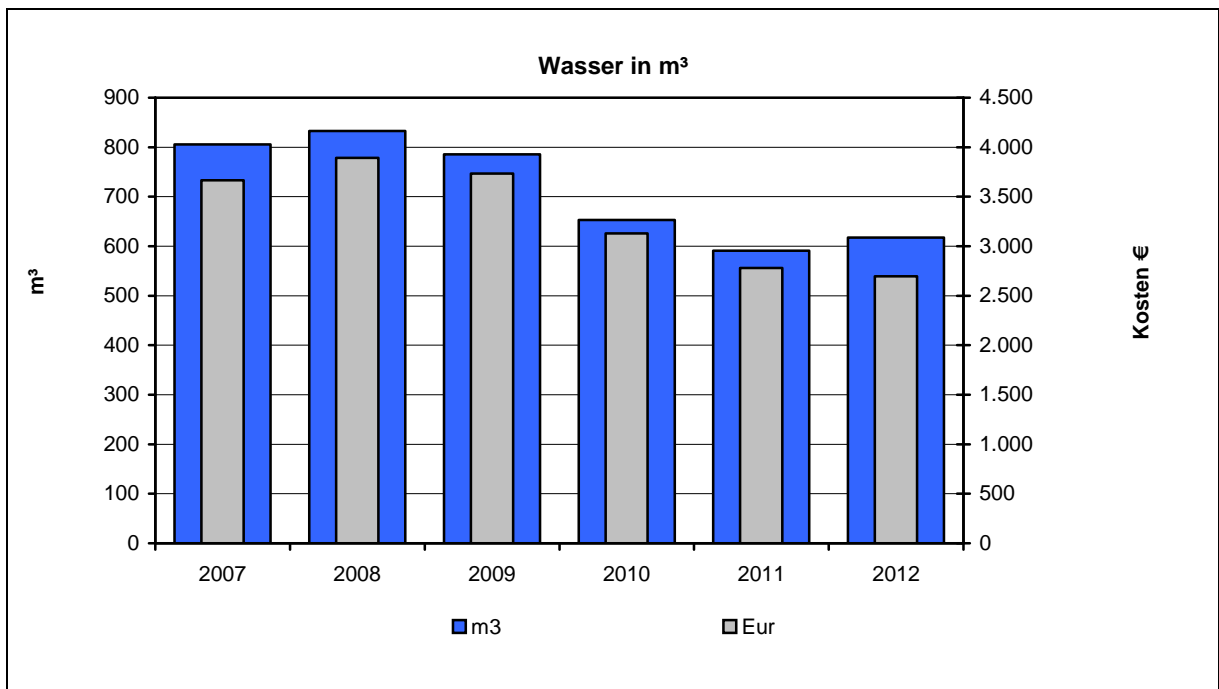
**Objekt:** Liegenschaftsobjekt: L11240951.L11240951\_Waldtor-Förderschule Waldshut



**Abb.:** Gegenüberstellung Kosten und Verbräuche für Wärme für die ausgewählte Liegenschaft seit 2007



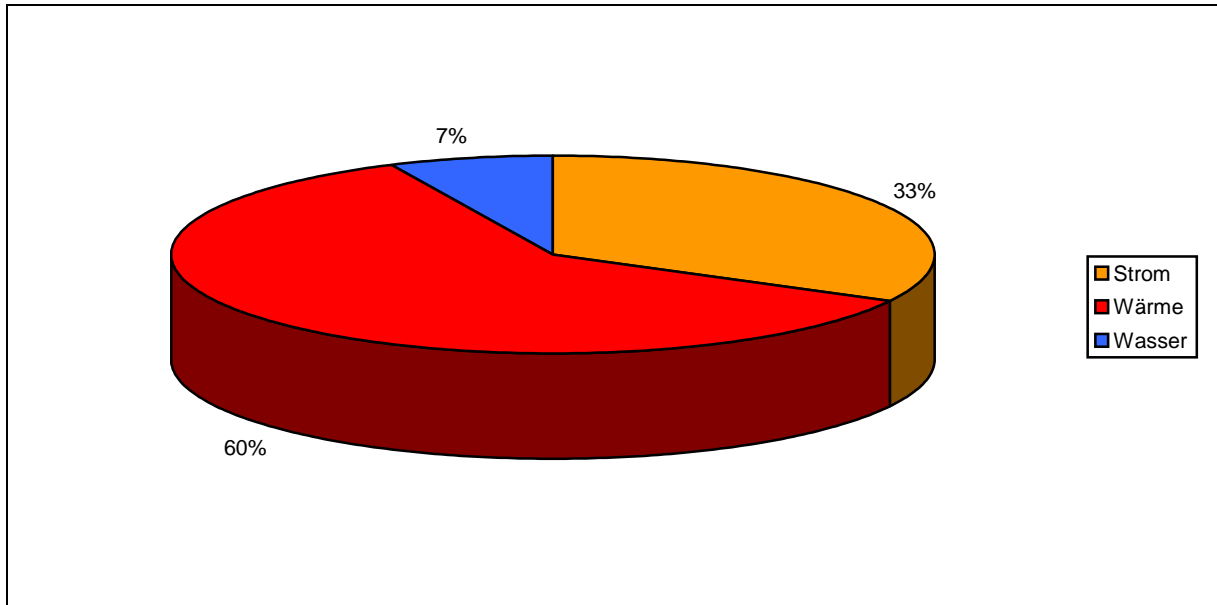
**Abb.:** Gegenüberstellung Kosten und Verbräuche für Strom für die ausgewählte Liegenschaft seit 2007



**Abb.:** Gegenüberstellung Kosten und Verbräuche für Wasser für die ausgewählte Liegenschaft seit 2007

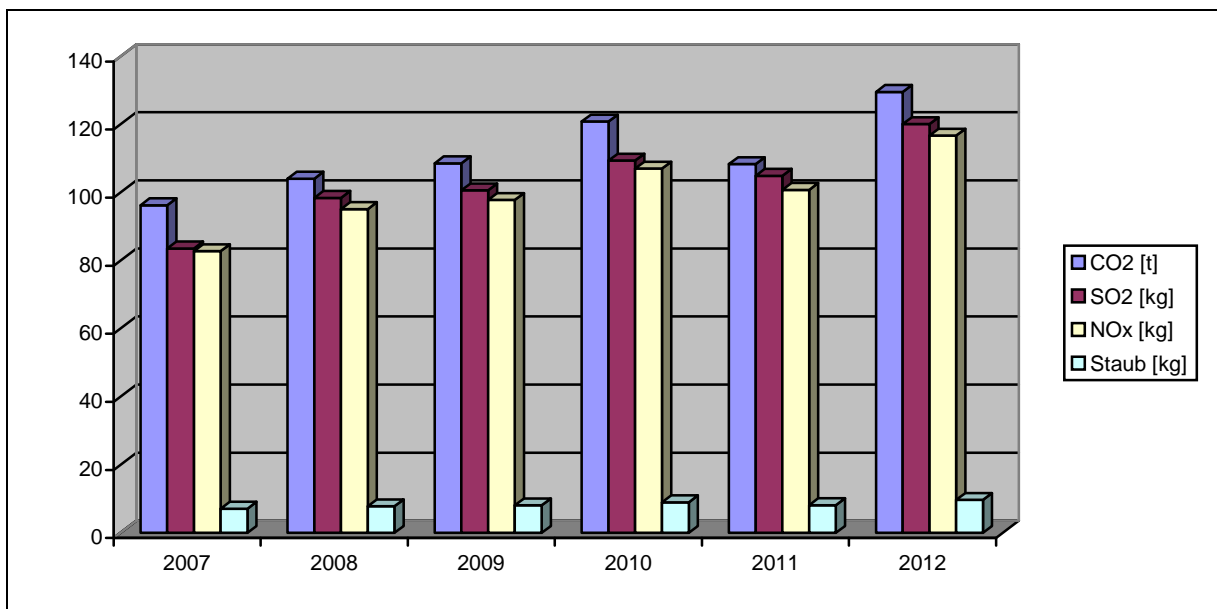
- **Kostenstruktur 2012**

**Objekt: Liegenschaftsobjekt: L11240951.L11240951\_Waldtor-Förderschule Waldshut**



**Abb.:** Aufteilung der Kosten für die Energiearten für die ausgewählte Liegenschaft im Jahr 2012

- **Entwicklung der Emissionen**



**Abb.:** Entwicklung der Emissionen 2007 bis 2012