

Laufenschule Laufenburg

Liegenschaftsobjekt: L11240952.L11240952_Laufenschule Laufenburg

für die Jahre 2007 bis 2012

- Referenzjahr 2007 -

- **Verbräuche 2012**

	Verbrauch		Veränderung zum Vorjahr	Kennwert	
Wärme unber.	302.893	kWh	-13%	275	kWh/m²a
Wärme ber.	327.125	kWh	-20%	297	kWh/m²a
Strom	58.380	kWh	-21%	53	kWh/m²a
Wasser	1.080	m³	-22%	0,98	m³/m²a

Tab.: Überblick über den absoluten Energieverbrauch und der Kennwerte für die Liegenschaft Liegenschaftsobjekt: L11240952.L11240952_Laufenschule Laufenburg im Vergleich zum Vorjahr

- **Kosten 2012**

	Absolut		Veränderung zum Vorjahr	Preis	
Wärme	20.930	€	-9%	0,07	€/kWh
Strom	11.396	€	-23%	0,20	€/kWh
Wasser	4.627	€	-22%	4,28	€/m³

Tab.: Überblick über die Kosten der Energiearten für die Liegenschaft Liegenschaftsobjekt: L11240952.L11240952_Laufenschule Laufenburg im Vergleich zum Vorjahr

- Emissionen 2012

	Kohlendioxid CO ₂ [t]	Schwefeldioxid SO ₂ [kg]	Stickoxide NO _x [kg]	Feinstaub [<10 µm] [kg]
Wärme	91,474	79	88	2
Strom	36,955	58	50	3
Gesamt	128,429	137	138	5

Tab.: Überblick über die Emissionen der Liegenschaft Liegenschaftsobjekt: L11240952.L11240952_Laufenschule Laufenburg

- Entwicklung der Jahreswerte 2007 bis 2012

Objekt: Liegenschaftsobjekt: L11240952.L11240952_Laufenschule Laufenburg

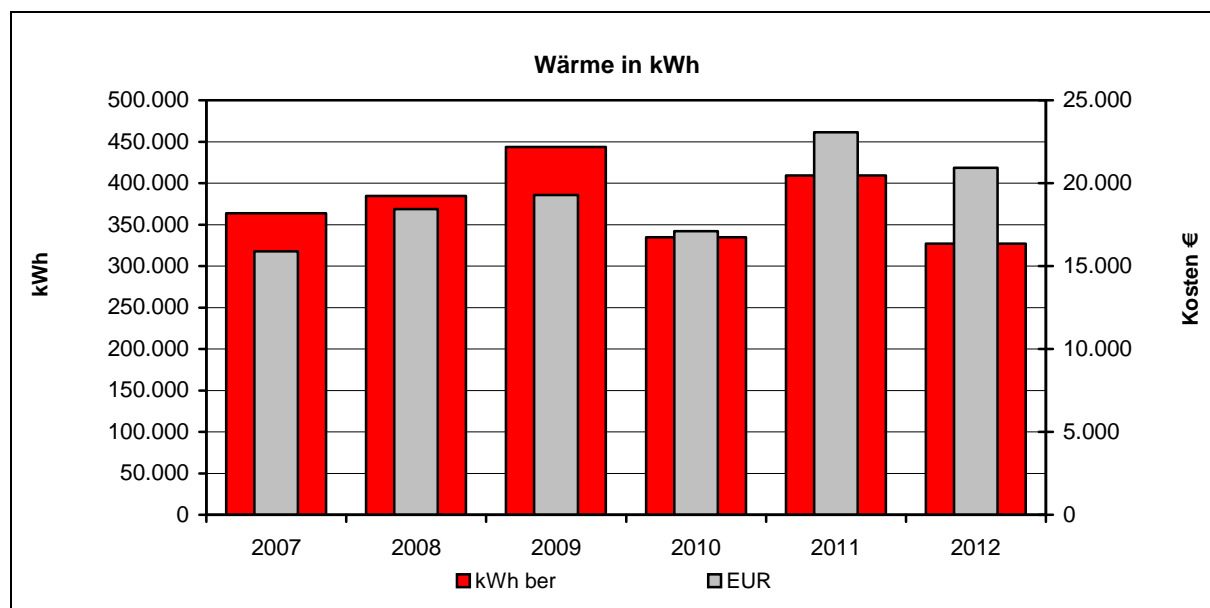


Abb.: Gegenüberstellung Kosten und Verbräuche für Wärme für die ausgewählte Liegenschaft seit 2007

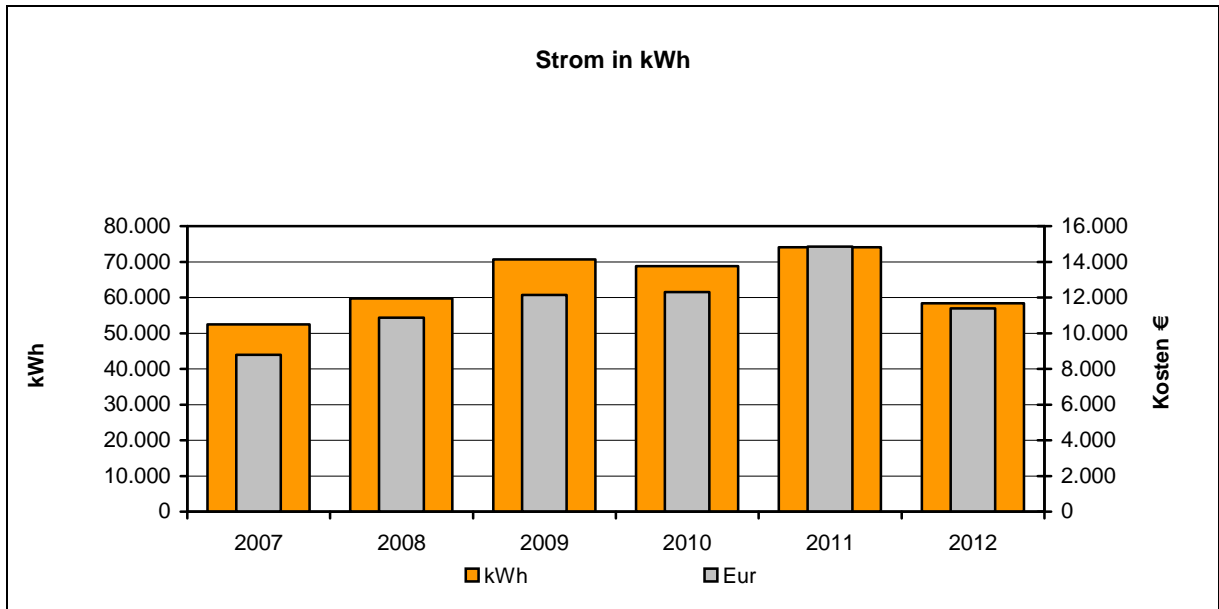


Abb.: Gegenüberstellung Kosten und Verbräuche für Strom für die ausgewählte Liegenschaft seit 2007

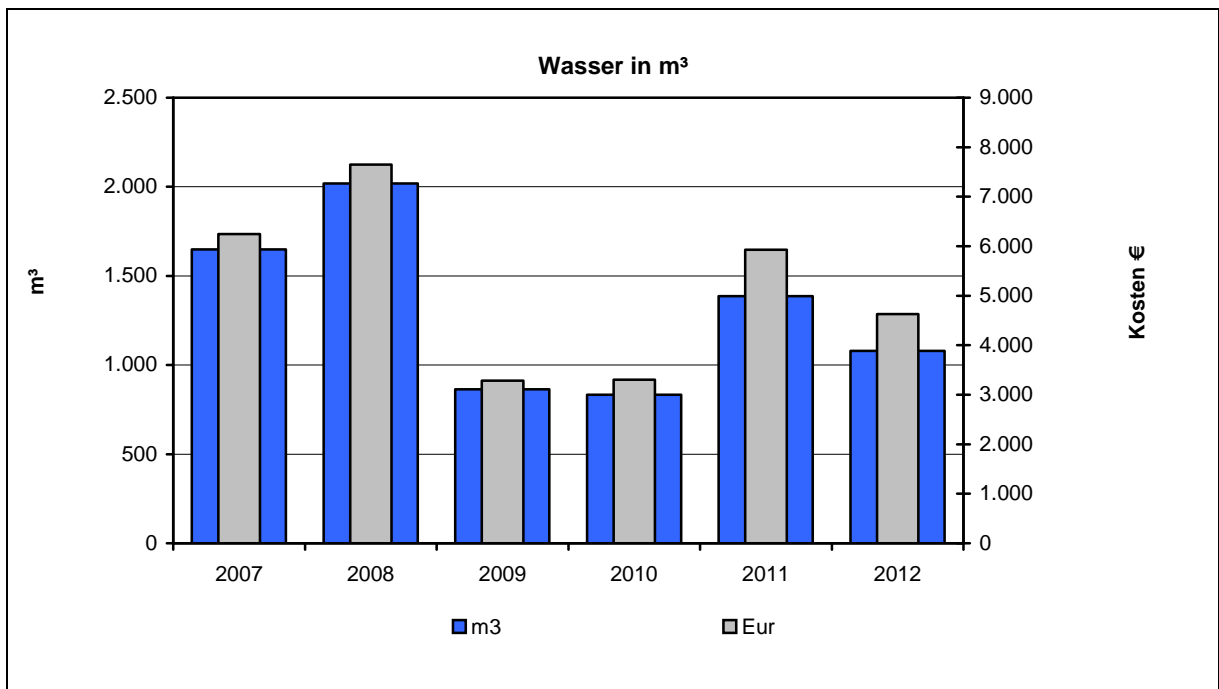


Abb.: Gegenüberstellung Kosten und Verbräuche für Wasser für die ausgewählte Liegenschaft seit 2007

- **Kostenstruktur 2012**

Objekt: Liegenschaftsobjekt: L11240952.L11240952_Laufenschule Laufenburg

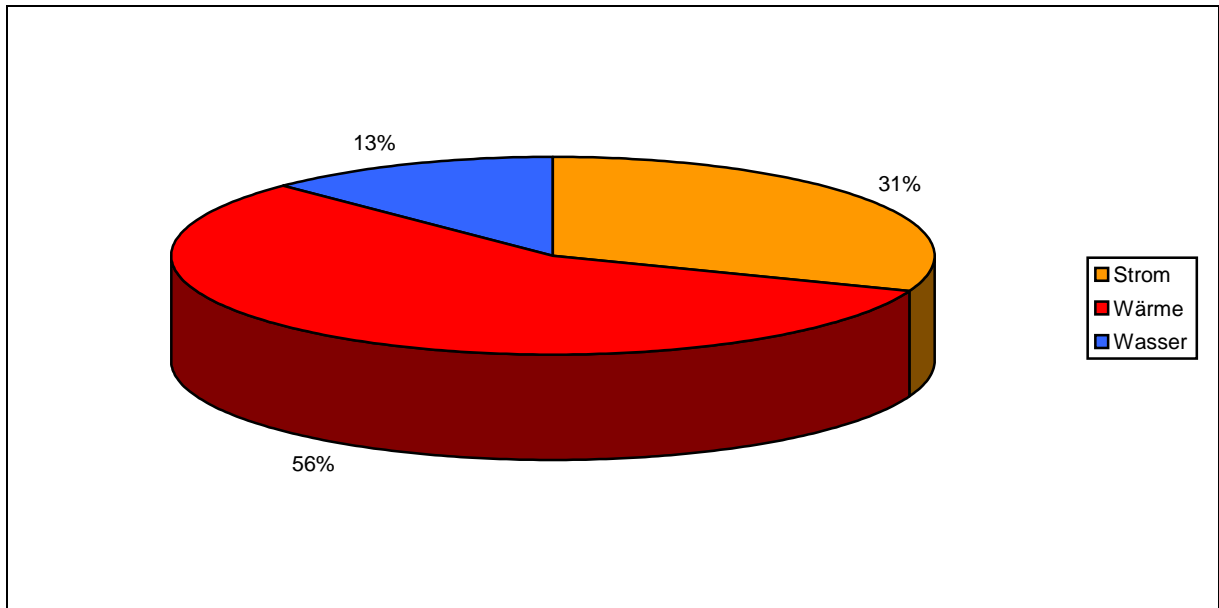


Abb.: Aufteilung der Kosten für die Energiearten für die ausgewählte Liegenschaft im Jahr 2012

- **Entwicklung der Emissionen**

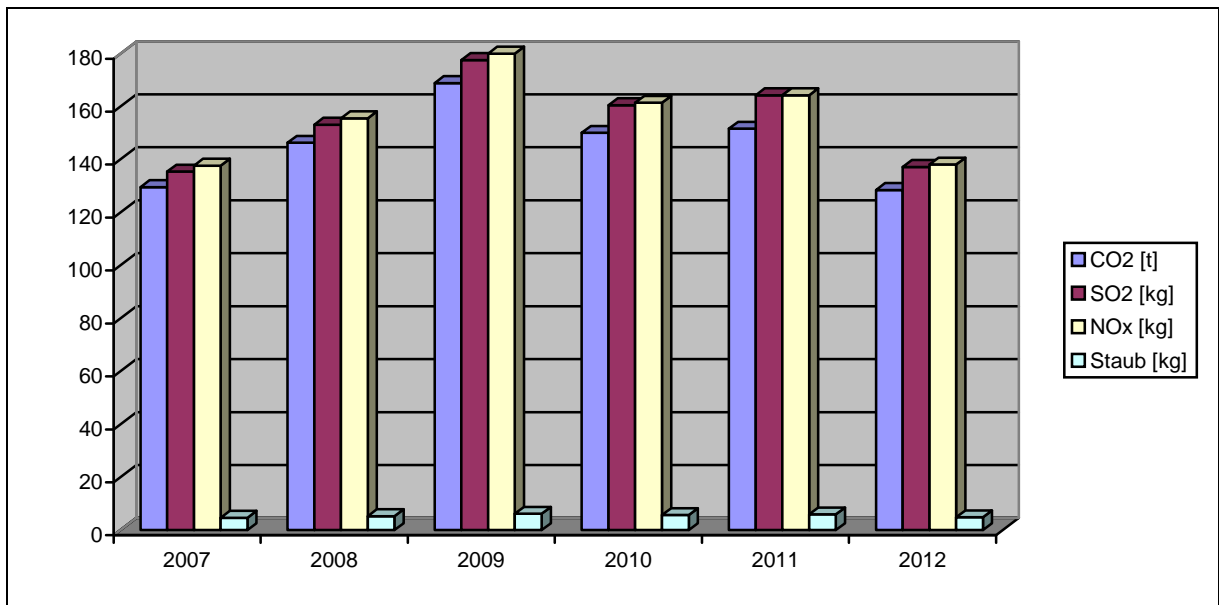


Abb.: Entwicklung der Emissionen 2007 bis 2012