



WUTACH – SCHULE

Schule für Körperbehinderte
des Landkreises Waldshut

Liegenschaftsobjekt: L11240955.L11240955_Wutachschule Tiengen

für die Jahre 2007 bis 2012

- Referenzjahr 2007 -

- **Verbräuche 2012**

	Verbrauch		Veränderung zum Vorjahr	Kennwert	
Wärme unber.	505.000	kWh	9%	244	kWh/m ² a
Wärme ber.	545.400	kWh	0%	264	kWh/m ² a
Strom	109.791	kWh	-4%	53	kWh/m ² a
Wasser	2.488	m ³	-6%	1,20	m ³ /m ² a

Tab.: Überblick über den absoluten Energieverbrauch und der Kennwerte für die Liegenschaft Liegenschaftsobjekt: L11240955.L11240955_Wutachschule Tiengen im Vergleich zum Vorjahr

- **Kosten 2012**

	Absolut		Veränderung zum Vorjahr	Preis	
Wärme	40.550	€	19%	0,08	€/kWh
Strom	20.258	€	-4%	0,18	€/kWh
Wasser	11.747	€	-6%	4,72	€/m ³

Tab.: Überblick über die Kosten der Energiearten für die Liegenschaft Liegenschaftsobjekt: L11240955.L11240955_Wutachschule Tiengen im Vergleich zum Vorjahr

- Emissionen 2012

	Kohlendioxid CO ₂ [t]	Schwefeldioxid SO ₂ [kg]	Stickoxide NO _x [kg]	Feinstaub [<10 µm] [kg]
Wärme	142,410	86	96	10
Strom	69,498	110	94	6
Gesamt	211,908	196	190	16

Tab.: Überblick über die Emissionen der Liegenschaft Liegenschaftsobjekt: L11240955.L11240955_Wutachschule Tiengen

- Entwicklung der Jahreswerte 2007 bis 2012

Objekt: Liegenschaftsobjekt: L11240955.L11240955_Wutachschule Tiengen

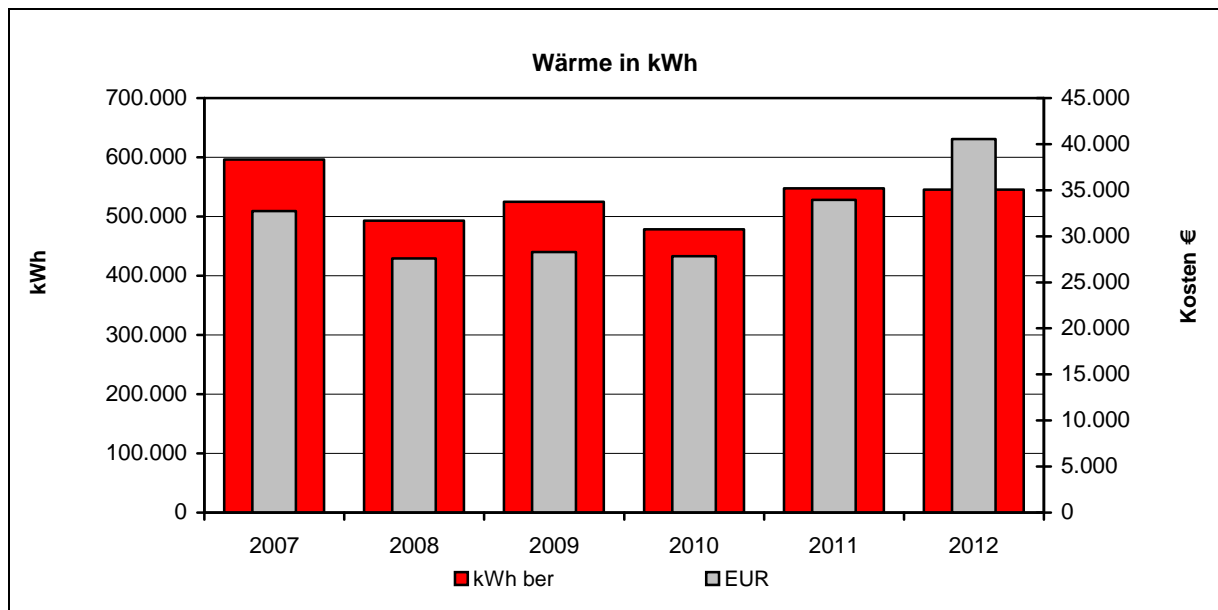


Abb.: Gegenüberstellung Kosten und Verbräuche für Wärme für die ausgewählte Liegenschaft seit 2007

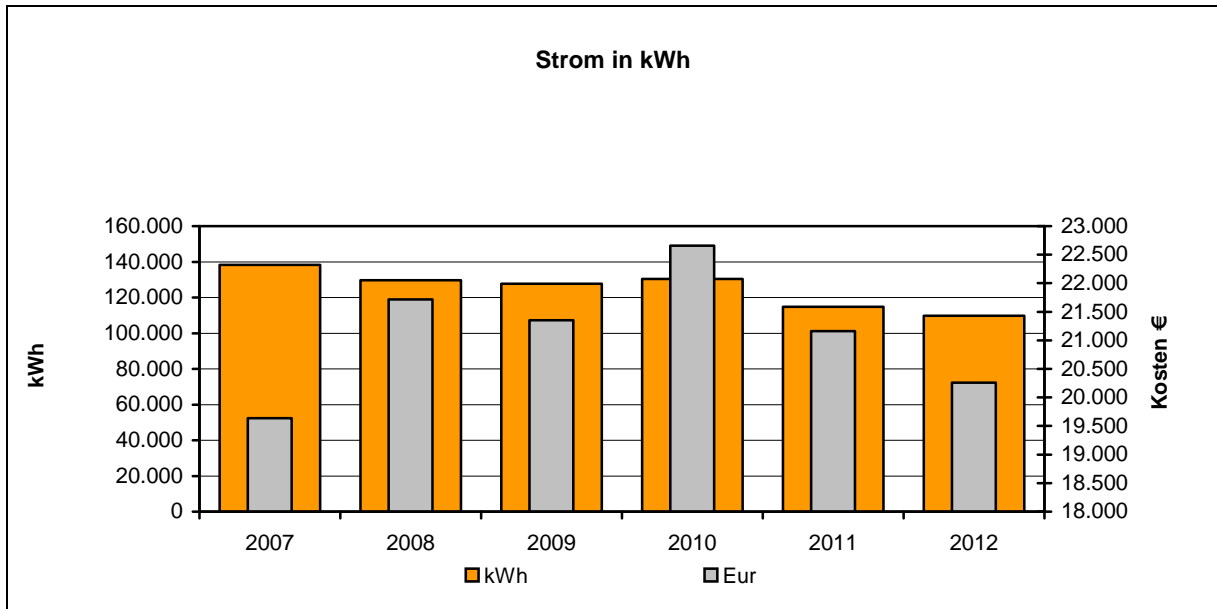


Abb.: Gegenüberstellung Kosten und Verbräuche für Strom für die ausgewählte Liegenschaft seit 2007

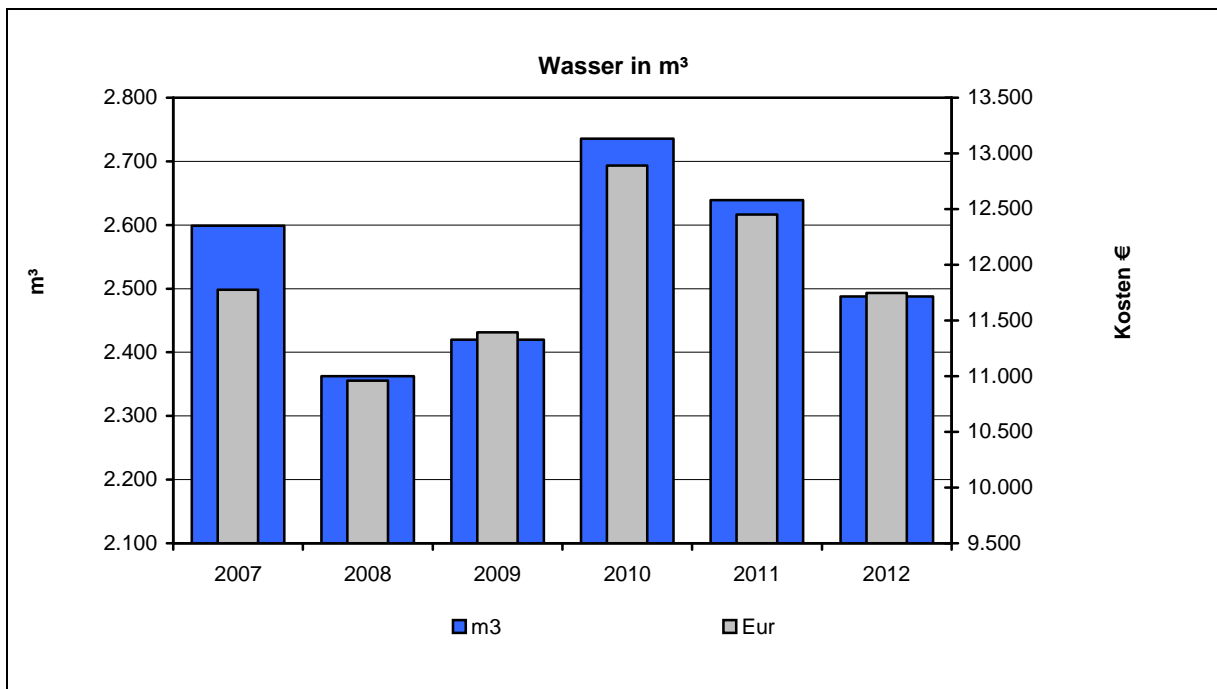


Abb.: Gegenüberstellung Kosten und Verbräuche für Wasser für die ausgewählte Liegenschaft seit 2007

- **Kostenstruktur 2012**

Objekt: Liegenschaftsobjekt: L11240955.L11240955_Wutachschule Tiengen

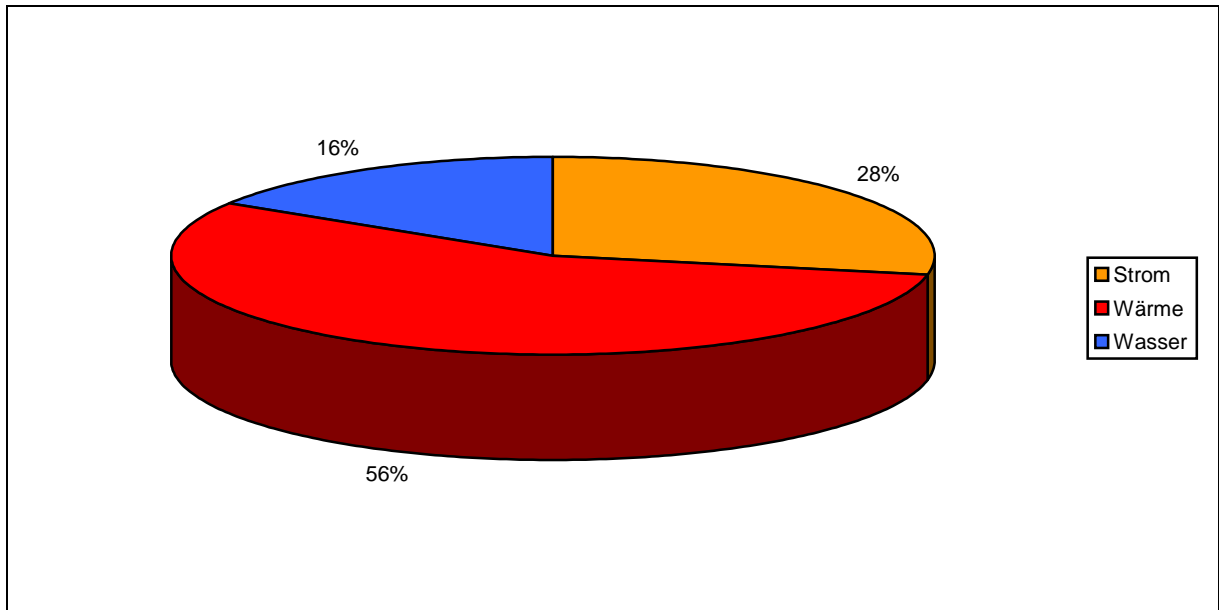


Abb.: Aufteilung der Kosten für die Energiearten für die ausgewählte Liegenschaft im Jahr 2012

- **Entwicklung der Emissionen**

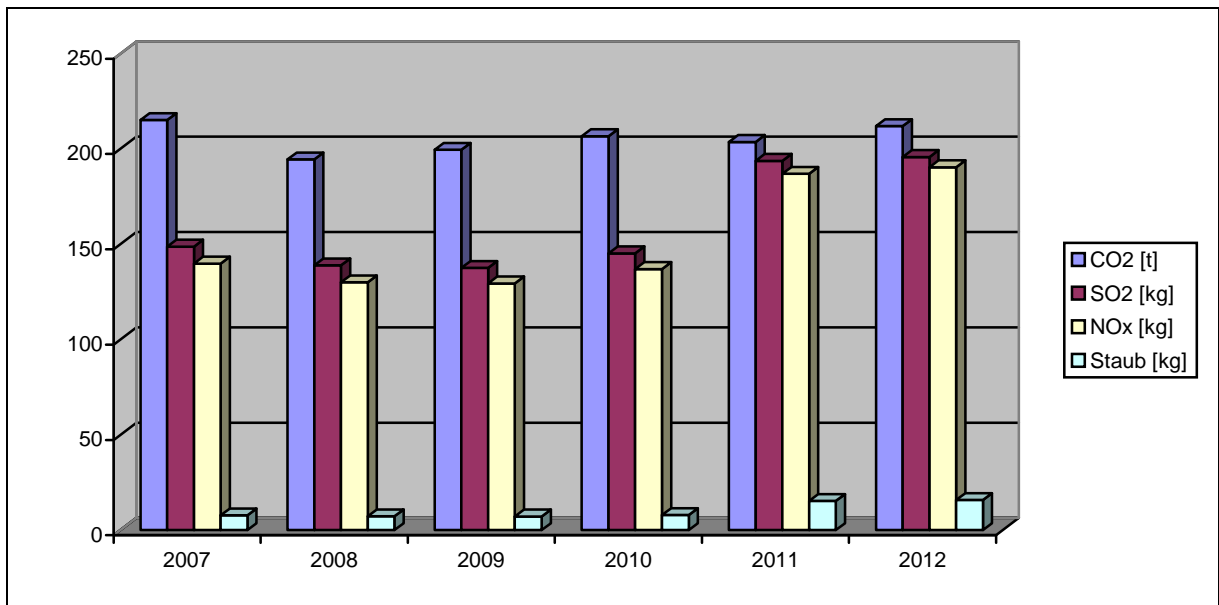


Abb.: Entwicklung der Emissionen 2007 bis 2012