



Liegenschaftsobjekt: L11240911.L11240911_LRA - WT, Waldtorstr. 14

für die Jahre 2007 bis 2012

- Referenzjahr 2007 -

- **Verbräuche 2012**

	Verbrauch		Veränderung zum Vorjahr	Kennwert	
Wärme unber.	321.000	kWh	27%	174	kWh/m ² a
Wärme ber.	346.680	kWh	17%	188	kWh/m ² a
Strom	54.051	kWh	4%	29	kWh/m ² a
Wasser	339	m ³	5%	0,18	m ³ /m ² a

Tab.: Überblick über den absoluten Energieverbrauch und der Kennwerte für die Liegenschaft Liegenschaftsobjekt: L11240911.L11240911_LRA - WT, Waldtorstr. 14 im Vergleich zum Vorjahr

- **Kosten 2012**

	Absolut		Veränderung zum Vorjahr	Preis	
Wärme	25.302	€	19%	0,08	€/kWh
Strom	10.341	€	5%	0,19	€/kWh
Wasser	1.520	€	-3%	4,49	€/m ³

Tab.: Überblick über die Kosten der Energiearten für die Liegenschaft Liegenschaftsobjekt: L11240911.L11240911_LRA - WT, Waldtorstr. 14 im Vergleich zum Vorjahr

- Emissionen 2012

	Kohlendioxid CO ₂ [t]	Schwefeldioxid SO ₂ [kg]	Stickoxide NO _x [kg]	Feinstaub [<10 µm] [kg]
Wärme	90,522	55	61	6
Strom	34,214	54	46	3
Gesamt	124,736	109	107	9

Tab.: Überblick über die Emissionen der Liegenschaft Liegenschaftsobjekt: L11240911.L11240911_LRA - WT, Waldtorstr. 14

- Entwicklung der Jahreswerte 2007 bis 2012

Objekt: Liegenschaftsobjekt: L11240911.L11240911_LRA - WT, Waldtorstr. 14

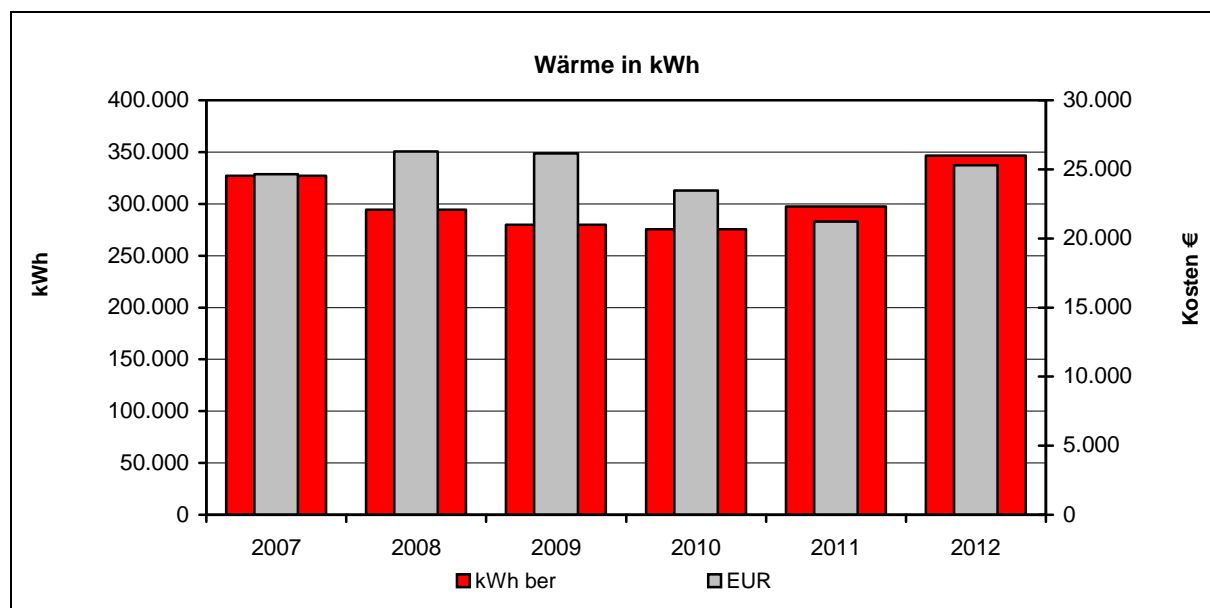


Abb.: Gegenüberstellung Kosten und Verbräuche für Wärme für die ausgewählte Liegenschaft seit 2007

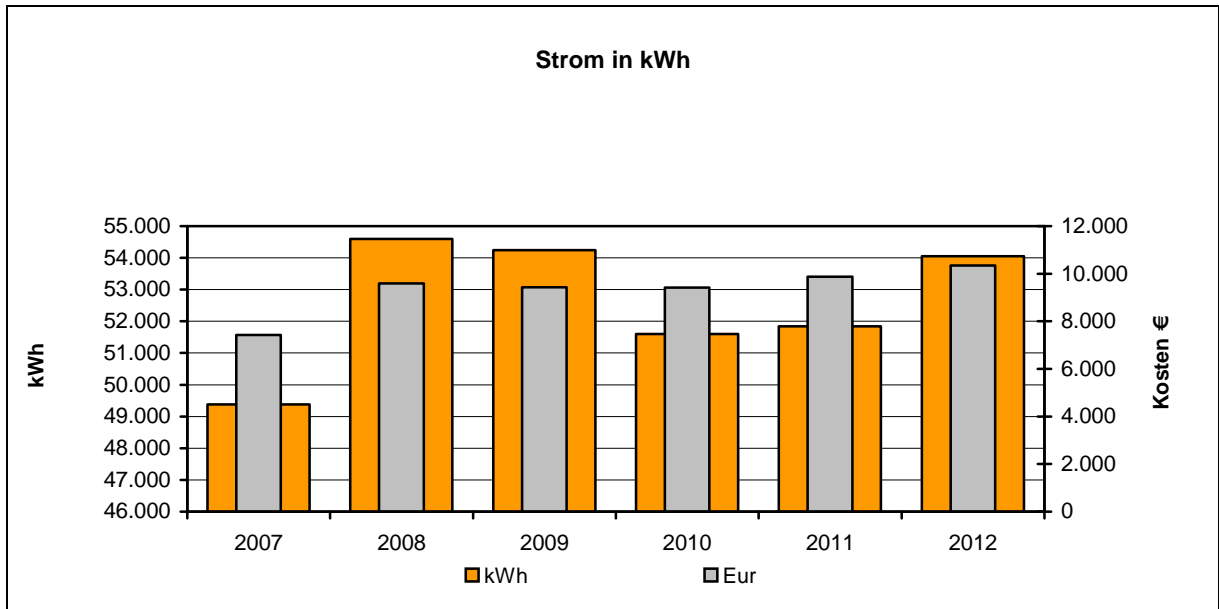


Abb.: Gegenüberstellung Kosten und Verbräuche für Strom für die ausgewählte Liegenschaft seit 2007

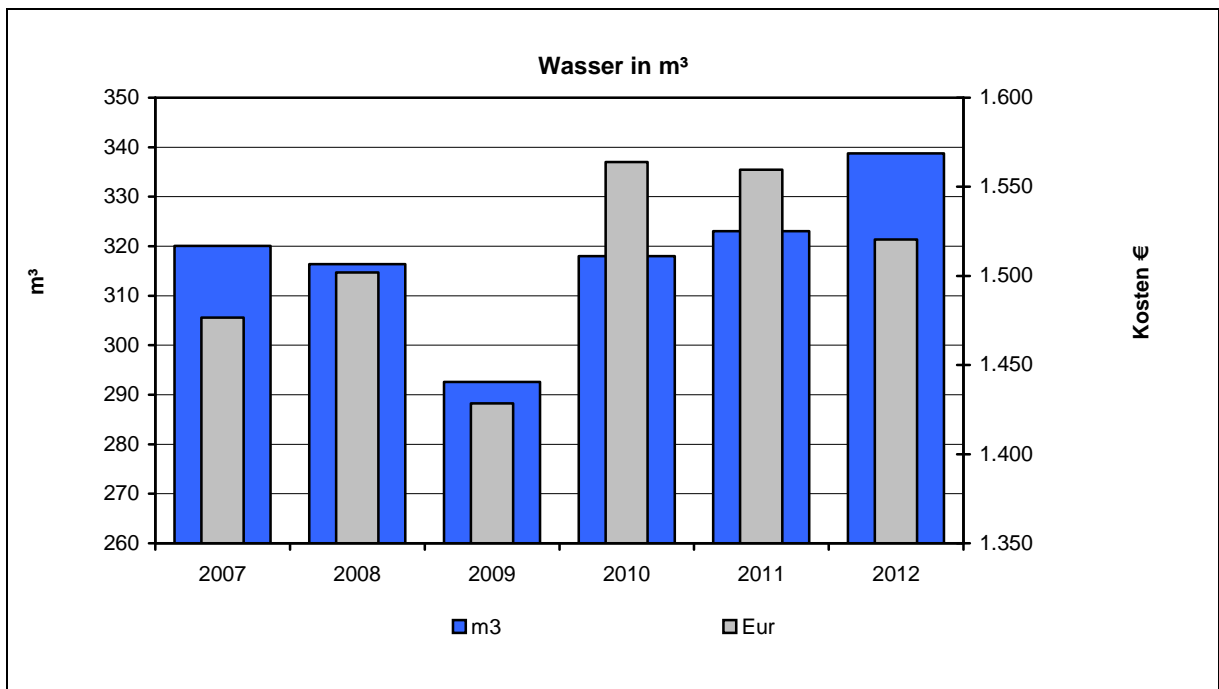


Abb.: Gegenüberstellung Kosten und Verbräuche für Wasser für die ausgewählte Liegenschaft seit 2007

- **Kostenstruktur 2012**

Objekt: Liegenschaftsobjekt: L11240911.L11240911_LRA - WT, Waldtorstr. 14

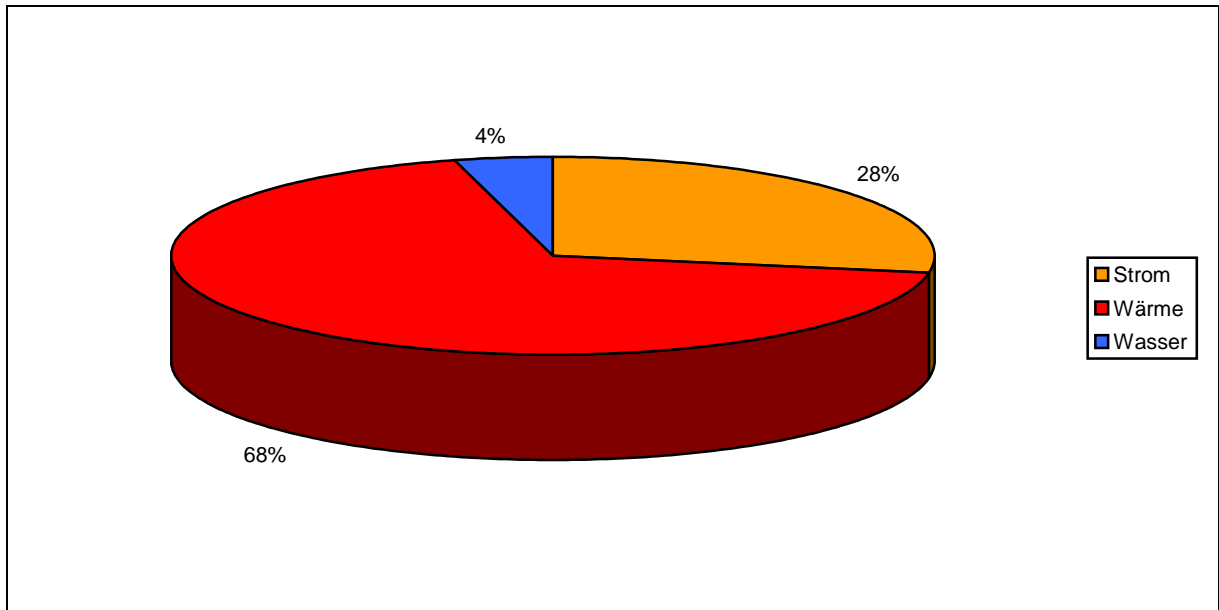


Abb.: Aufteilung der Kosten für die Energiearten für die ausgewählte Liegenschaft im Jahr 2012

- **Entwicklung der Emissionen**

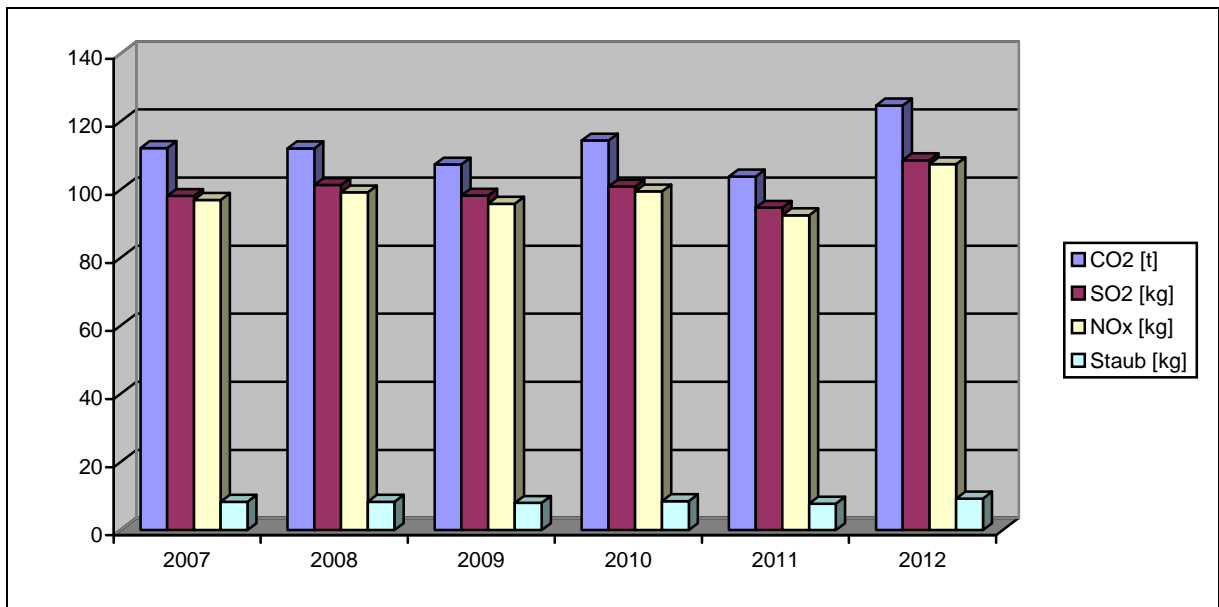


Abb.: Entwicklung der Emissionen 2007 bis 2012

Landratsamt Waldshut
Amt für Kreisschulen und Liegenschaften
Waldtorstraße 1
79761 Waldshut-Tiengen