

Liegenschaftsobjekt: L11240943.L11240943_Kaufmännische Schulen Waldshut

für die Jahre 2007 bis 2012

- Referenzjahr 2007 -

- **Verbräuche 2012**

	Verbrauch		Veränderung zum Vorjahr	Kennwert	
Wärme unber.	375.000	kWh	14%	56	kWh/m ² a
Wärme ber.	405.000	kWh	5%	61	kWh/m ² a
Strom	111.904	kWh	-9%	17	kWh/m ² a
Wasser	760	m ³	-1%	0,11	m ³ /m ² a

Tab.: Überblick über den absoluten Energieverbrauch und der Kennwerte für die Liegenschaft Liegenschaftsobjekt: L11240943.L11240943_Kaufmännische Schulen Waldshut im Vergleich zum Vorjahr

- **Kosten 2012**

	Absolut		Veränderung zum Vorjahr	Preis	
Wärme	36.885	€	8%	0,10	€/kWh
Strom	19.037	€	-9%	0,17	€/kWh
Wasser	3.409	€	-8%	4,48	€/m ³

Tab.: Überblick über die Kosten der Energiearten für die Liegenschaft Liegenschaftsobjekt: L11240943.L11240943_Kaufmännische Schulen Waldshut im Vergleich zum Vorjahr

- Emissionen 2012

	Kohlendioxid CO ₂ [t]	Schwefeldioxid SO ₂ [kg]	Stickoxide NO _x [kg]	Feinstaub [<10 µm] [kg]
Wärme	105,750	64	71	8
Strom	70,835	112	96	6
Gesamt	176,585	176	167	14

Tab.: Überblick über die Emissionen der Liegenschaft Liegenschaftsobjekt: L11240943.L11240943_Kaufmännische Schulen Waldshut

- Entwicklung der Jahreswerte 2007 bis 2012

Objekt: Liegenschaftsobjekt: L11240943.L11240943_Kaufmännische Schulen Waldshut

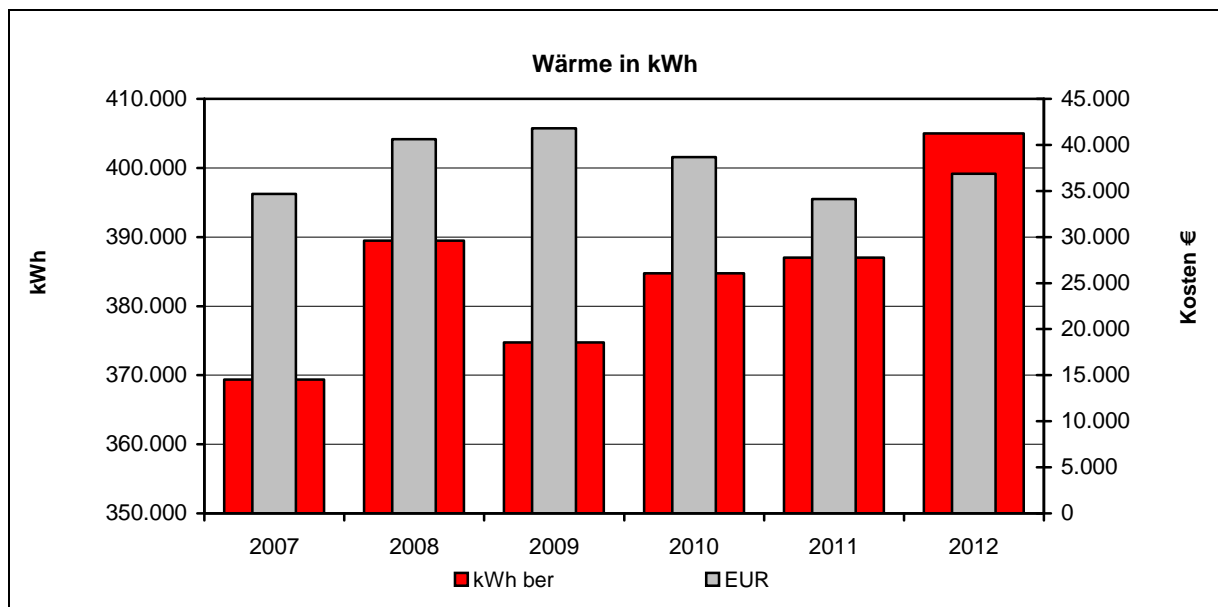


Abb.: Gegenüberstellung Kosten und Verbräuche für Wärme für die ausgewählte Liegenschaft seit 2007

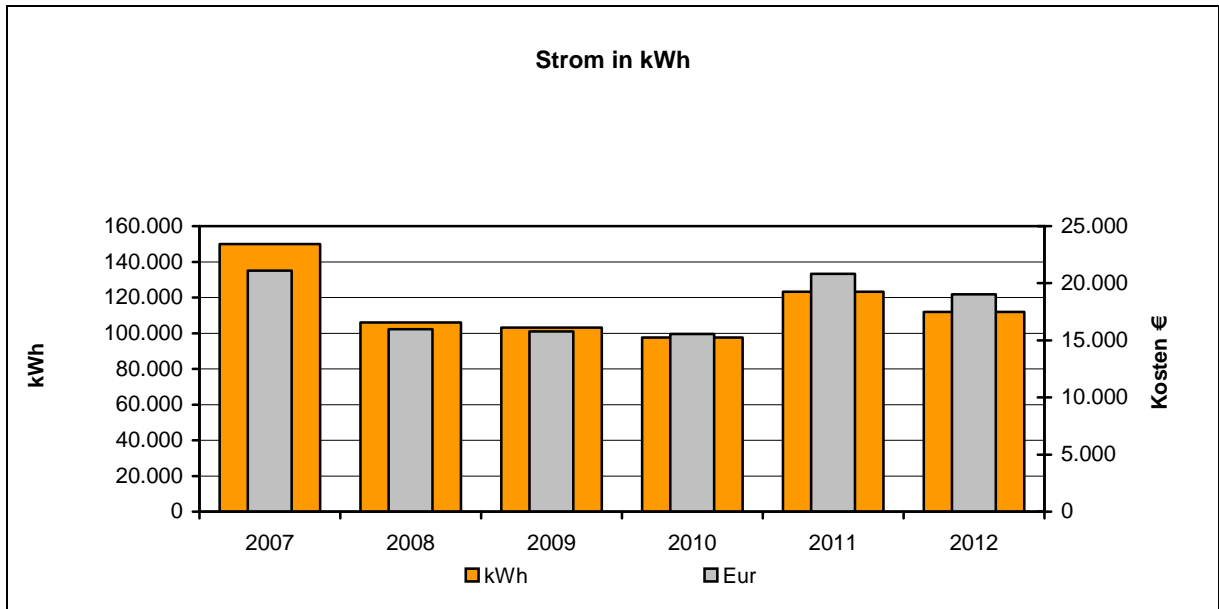


Abb.: Gegenüberstellung Kosten und Verbräuche für Strom für die ausgewählte Liegenschaft seit 2007

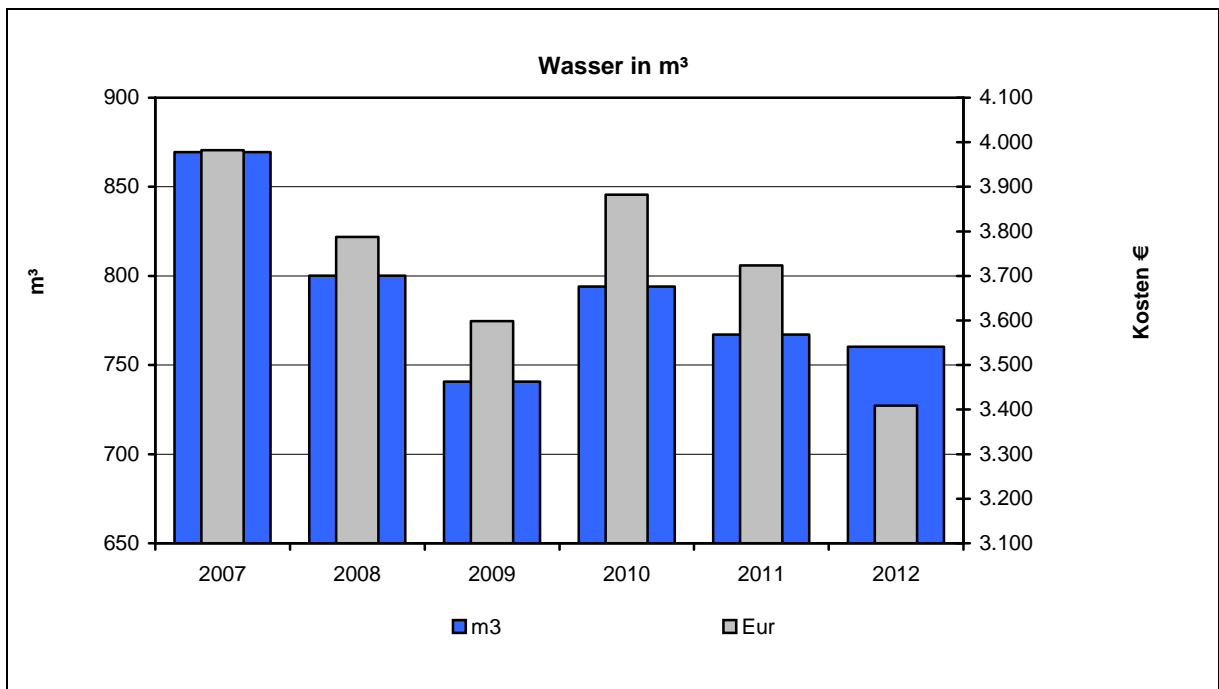


Abb.: Gegenüberstellung Kosten und Verbräuche für Wasser für die ausgewählte Liegenschaft seit 2007

- **Kostenstruktur 2012**

Objekt: Liegenschaftsobjekt: L11240943.L11240943_Kaufmännische Schulen Waldshut

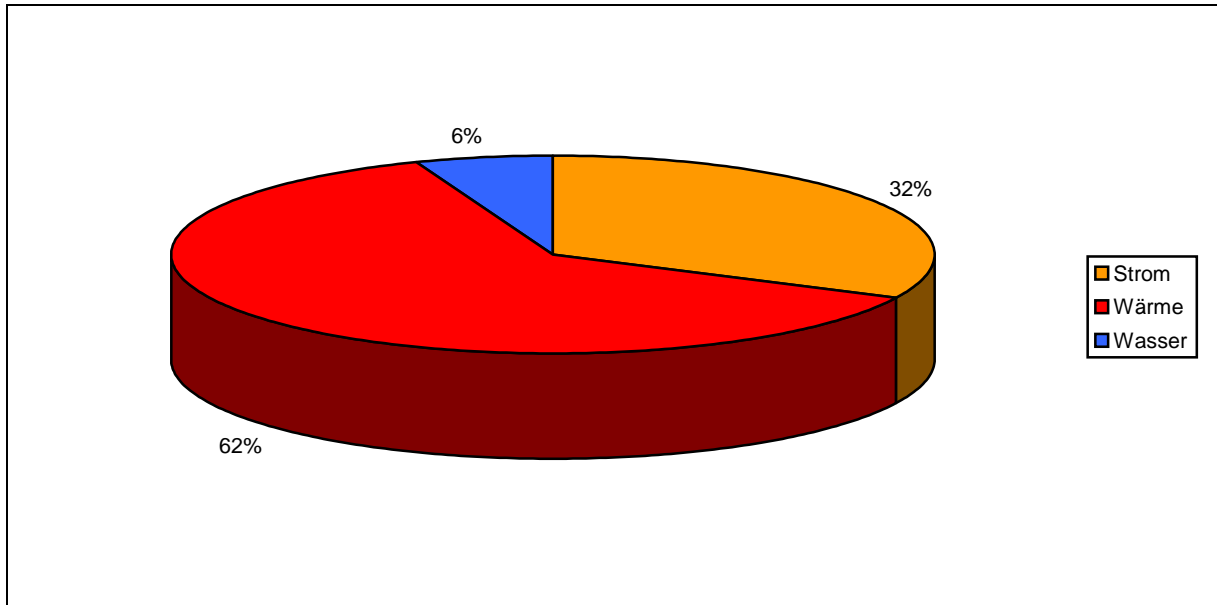


Abb.: Aufteilung der Kosten für die Energiearten für die ausgewählte Liegenschaft im Jahr 2012

- **Entwicklung der Emissionen**

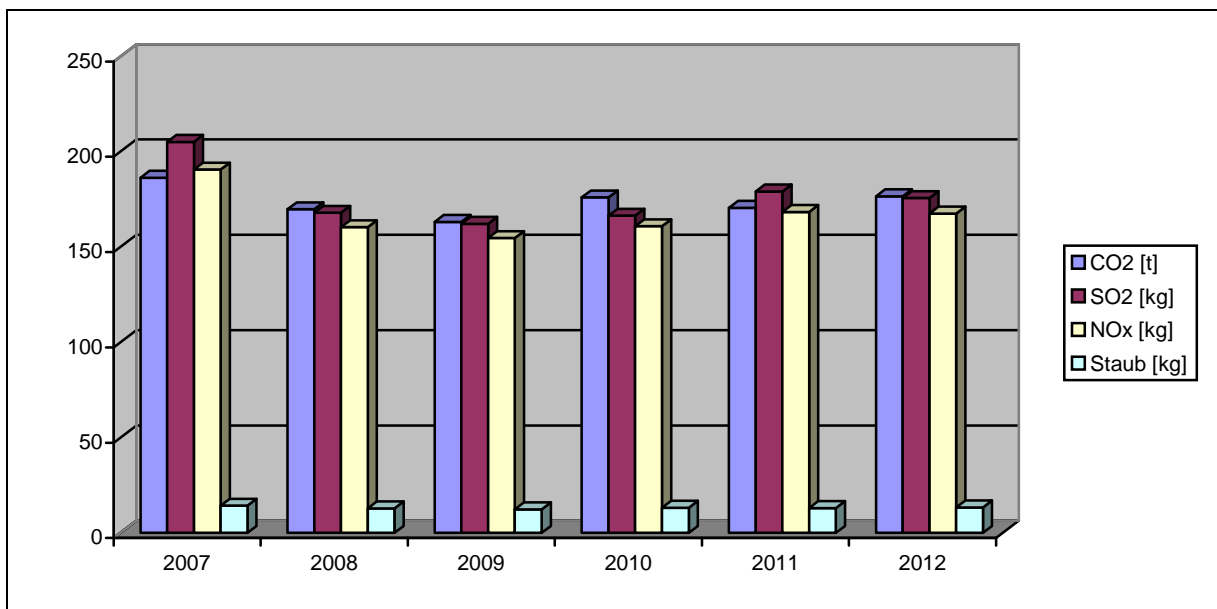


Abb.: Entwicklung der Emissionen 2007 bis 2012