



**Liegenschaftsobjekt: L11240948.L11240948\_Martin-Gerbert-Schule Bonndorf**  
**für die Jahre 2007 bis 31.07.2012 (ab 01.08.2012 Schulträger: Stadt Bonndorf)**

**- Referenzjahr 2007 -**

• **Verbräuche 2012 (01.01.-31.07.2012)**

	Verbrauch		Veränderung zum Vorjahr	Kennwert	
<b>Wärme unber.</b>	31.707	kWh	-32%	38	kWh/m <sup>2</sup> a
<b>Wärme ber.</b>	34.244	kWh	-38%	41	kWh/m <sup>2</sup> a
<b>Strom</b>	5.261	kWh	-40%	6	kWh/m <sup>2</sup> a
<b>Wasser</b>	92	m <sup>3</sup>	-36%	0,11	m <sup>3</sup> /m <sup>2</sup> a

**Tab.:** Überblick über den absoluten Energieverbrauch und der Kennwerte für die Liegenschaft Liegenschaftsobjekt: L11240948.L11240948\_Martin-Gerbert-Schule Bonndorf im Vergleich zum Vorjahr

• **Kosten 2012 (01.01.-31.07.2012)**

	Absolut		Veränderung zum Vorjahr	Preis	
<b>Wärme</b>	4.407	€	-29%	0,14	€/kWh
<b>Strom</b>	1.091	€	-42%	0,21	€/kWh
<b>Wasser</b>	364	€	-28%	3,95	€/m <sup>3</sup>

**Tab.:** Überblick über die Kosten der Energiearten für die Liegenschaft Liegenschaftsobjekt: L11240948.L11240948\_Martin-Gerbert-Schule Bonndorf im Vergleich zum Vorjahr

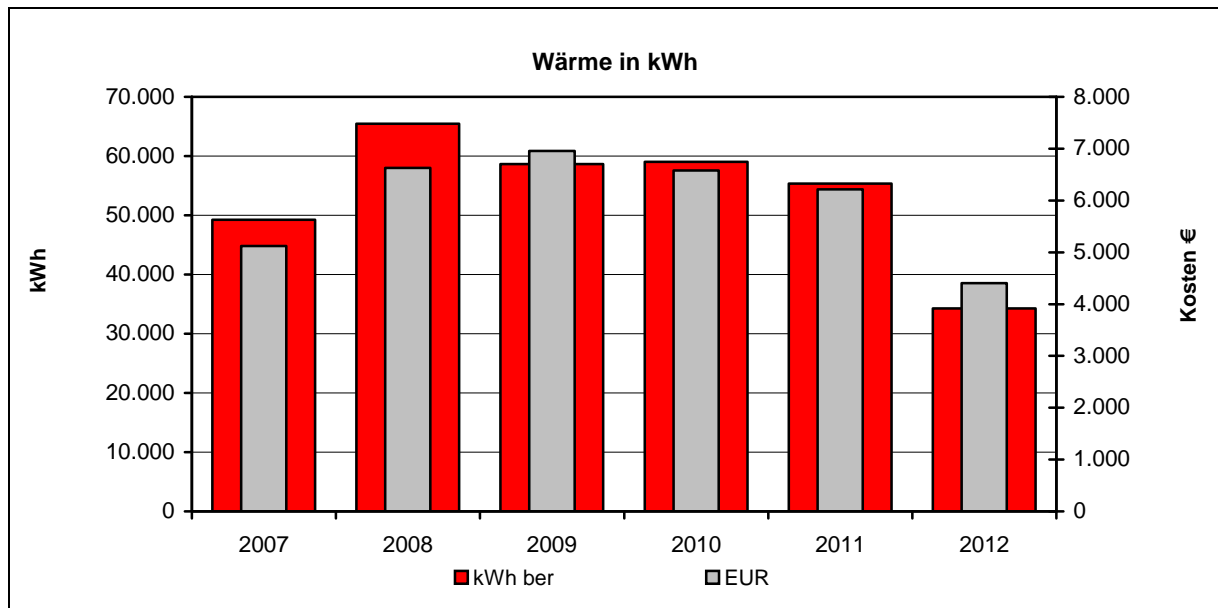
- Emissionen 2012 (01.01.-31.07.2012)

	Kohlendioxid CO <sub>2</sub> [t]	Schwefeldioxid SO <sub>2</sub> [kg]	Stickoxide NO <sub>x</sub> [kg]	Feinstaub [<10 µm] [kg]
Wärme	0,000	0	0	0
Strom	3,330	5	5	0
Gesamt	3,330	5	5	0

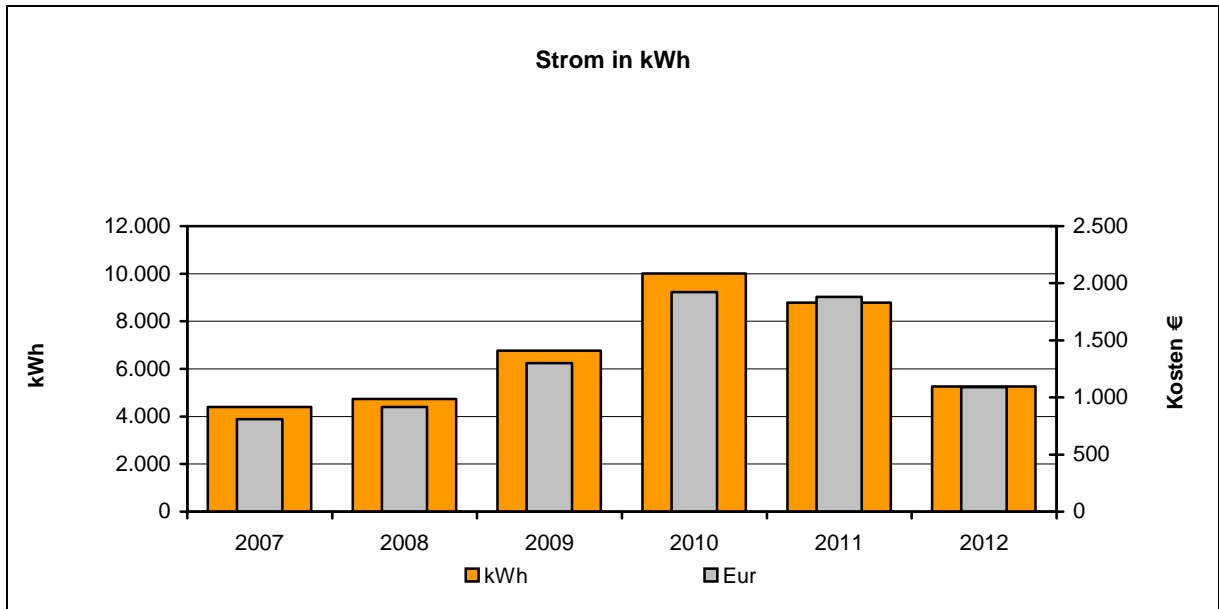
**Tab.:** Überblick über die Emissionen der Liegenschaft Liegenschaftsobjekt: L11240948.L11240948\_Martin-Gerbert-Schule Bonndorf

- Entwicklung der Jahreswerte 2007 bis 31.07.2012

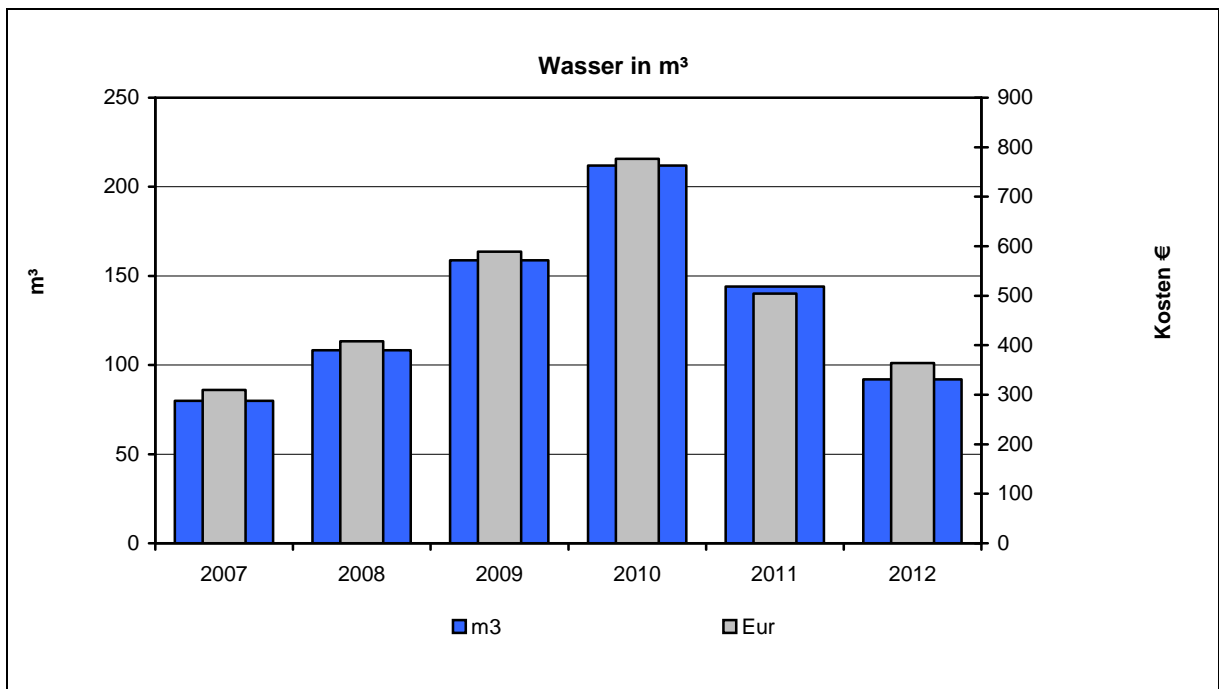
**Objekt:** Liegenschaftsobjekt: L11240948.L11240948\_Martin-Gerbert-Schule Bonndorf



**Abb.:** Gegenüberstellung Kosten und Verbräuche für Wärme für die ausgewählte Liegenschaft seit 2007



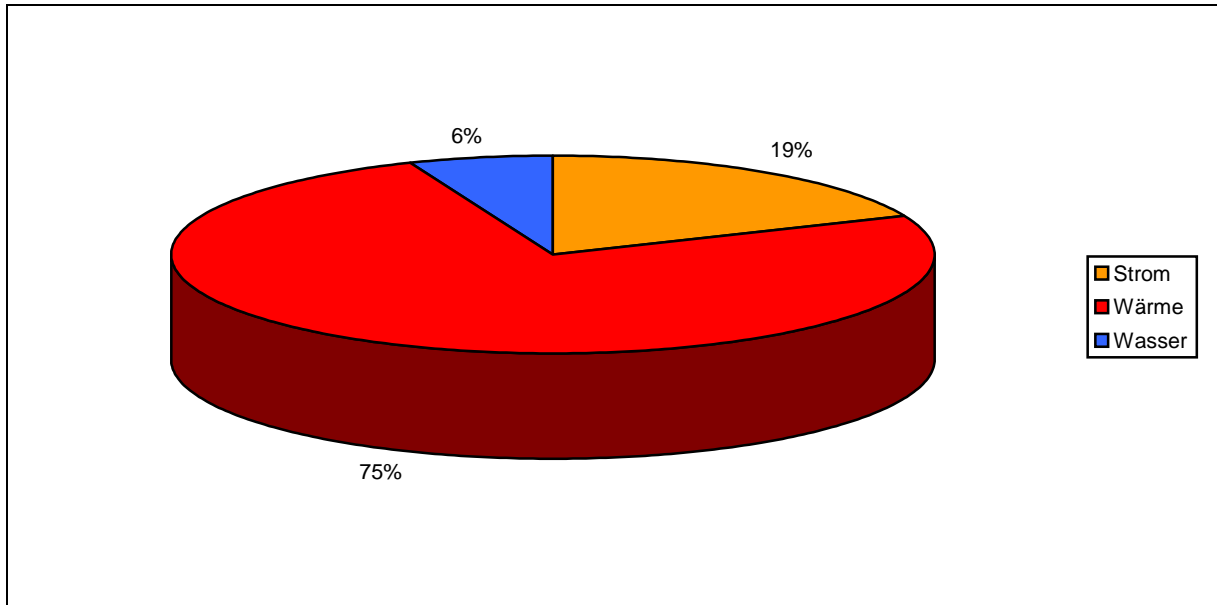
**Abb.:** Gegenüberstellung Kosten und Verbräuche für Strom für die ausgewählte Liegenschaft seit 2007



**Abb.:** Gegenüberstellung Kosten und Verbräuche für Wasser für die ausgewählte Liegenschaft seit 2007

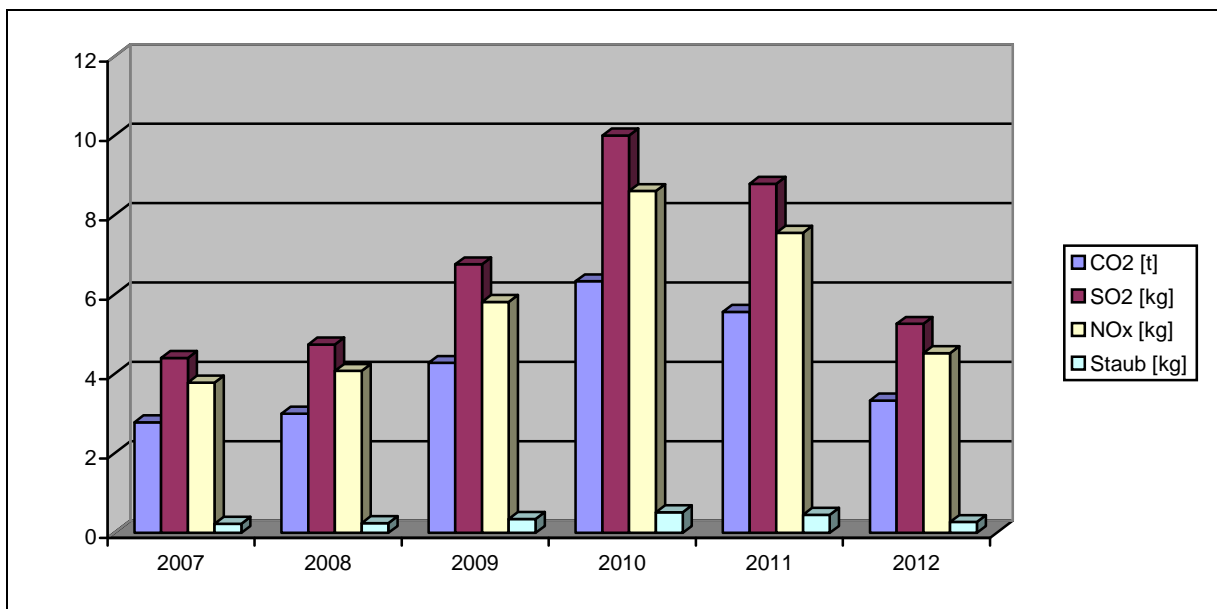
- **Kostenstruktur 2012**

**Objekt: Liegenschaftsobjekt: L11240948.L11240948\_Martin-Gerbert-Schule  
Bonndorf**



**Abb.:** Aufteilung der Kosten für die Energiearten für die ausgewählte Liegenschaft im Jahr 2012

- **Entwicklung der Emissionen**



**Abb.:** Entwicklung der Emissionen 2007 bis 31.07.2012